

NH CUCHILLAS

FUSIBLES & BASES



NH1P BUC

500V AC/DC

bases unipolares cerradas



**PROTECTING
THE WORLD**





CORRIENTE ASIGNADA
160A

TENSIÓN ASIGNADA
500V AC/DC

ÍNDICE DE PROTECCIÓN
IP20

NORMAS

IEC/EN 60947-1
IEC/EN 60947-3



Bases unipolares cerradas NH 1P

Fabricadas con materiales de calidad

- Contactos de cobre electrolítico plateados.
- Materiales plásticos autoextinguibles y de alta resistencia a la temperatura.
- Todos los materiales utilizados son conformes a la Directiva europea RoHS (Restricción de ciertas sustancias peligrosas en el material eléctrico).



Zonas de ventilación optimizadas para una mejor disipación del calor.

Todos los materiales utilizados son conformes a la Directiva europea RoHS (Restricción de ciertas sustancias peligrosas en el material eléctrico), así como libres de halógenos.

Advertencia de uso

La instalación o reemplazo de los fusibles debe realizarse por personal cualificado.



Para evitar riesgo eléctrico, realice la instalación sin tensión.

Referencias

In (A)	CONEXIÓN	REFERENCIA	EMBALAJE Uni /CAJA
160	TORNILLO M8	336010	1



Datos técnicos

Corriente asignada	160A	
Tensión asignada	500V AC/DC	
Índice de protección	IP20	
Categoría de empleo según IEC/EN 60947-3	AC-22B	
Temperatura ambiente de servicio	-20°C ... 70°C	
Temperatura de almacenaje	-40°C ... 80°C	
Corrección de corriente admisible en función de la temperatura ambiente	20° C	1
	30° C	0,95
	40° C	0,90
	50° C	0,80
	60° C	0,70
	70° C	0,60

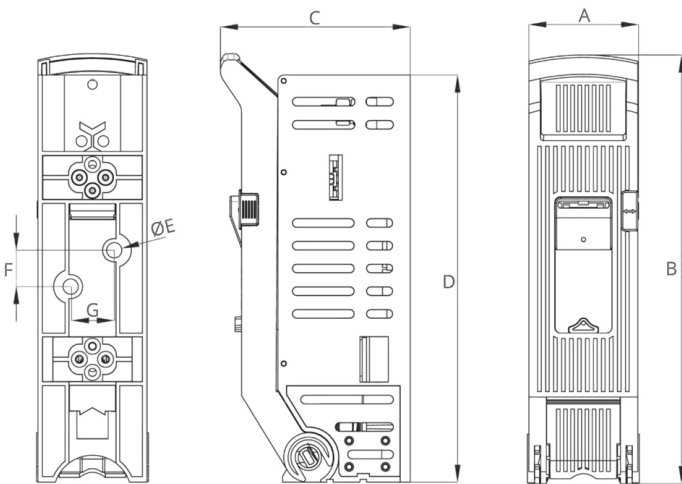
Normas

IEC/EN 60947-1
IEC/EN 60947-3

Características de utilización

Fijación	Tornillos
Embornado	M8
Par de apriete máximo en bornes	10 Nm

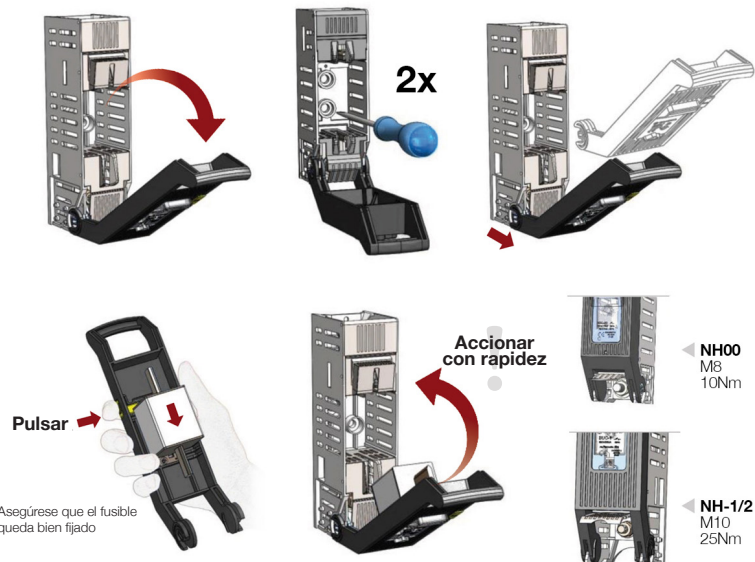
Dimensiones



A	B	C	D	E	F	G
46	156	85	145	7,75	25	0

Peso 235gr

Instrucciones



OFICINA CENTRAL Y FÁBRICA

SILICI, 67-69
08940 CORNELLA DE LLOBREGAT
BARCELONA
SPAIN
Tel. +34 93 377 85 85
Fax +34 93 377 82 82

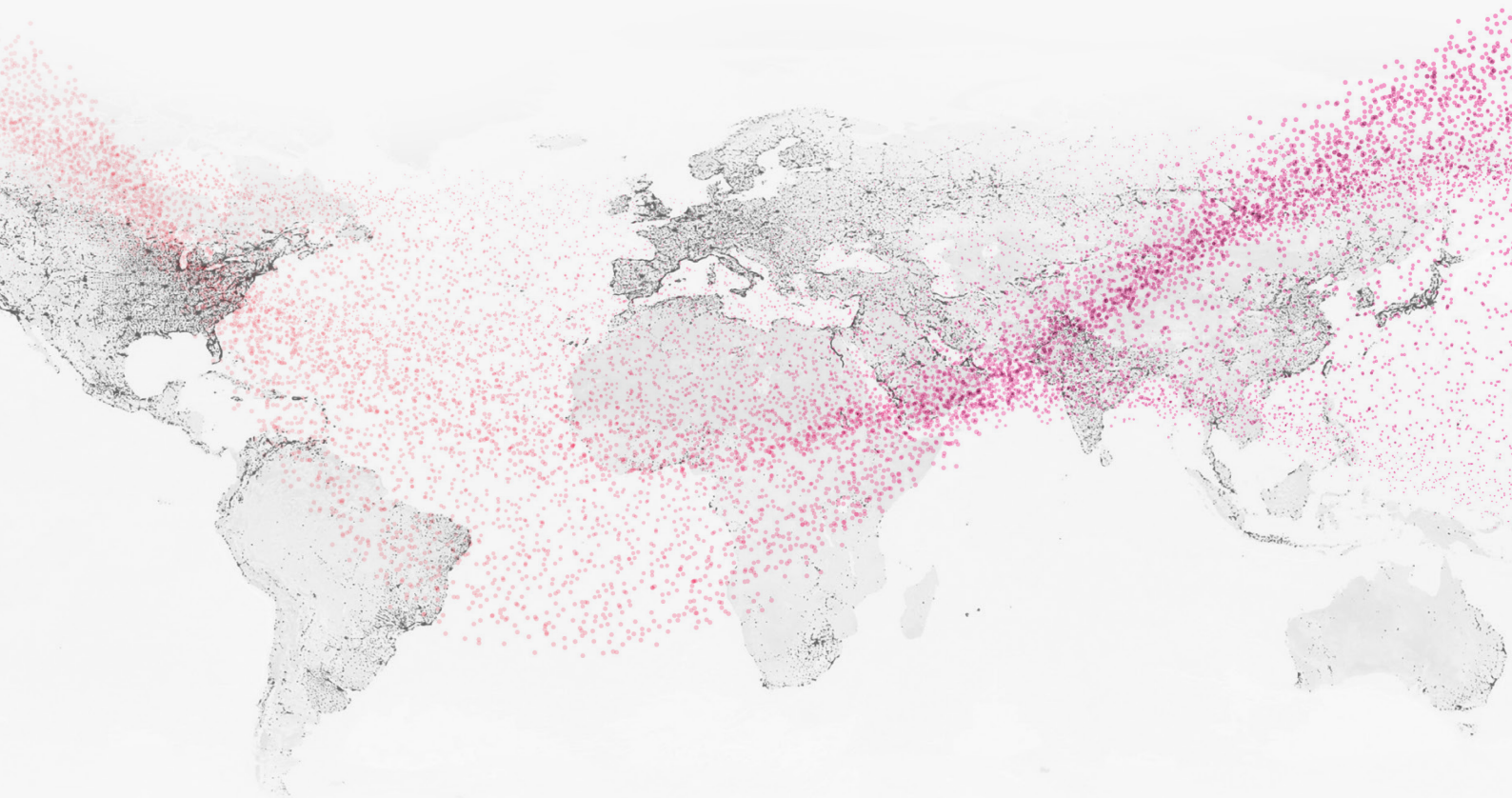
VENTAS INTERNACIONAL

Tel. +34 93 475 08 64
Fax +34 93 480 07 75
export@dfelectric.es

VENTAS NACIONAL

Tel. 93 475 08 64
Fax 93 480 07 76
comercial@dfelectric.es

dfelectric.es



Los datos reflejados en esta ficha técnica están sujetos a la correcta instalación del producto de acuerdo con las instrucciones del fabricante, normas y reglamentos de instalación y conforme a las reglas profesionales, debidamente mantenido y utilizado en las aplicaciones para las que está previsto.

DF ELECTRIC se reserva el derecho a cambiar las dimensiones, especificaciones, materiales o el diseño de sus productos en cualquier momento sin previo aviso.



PROTECTING THE WORLD

