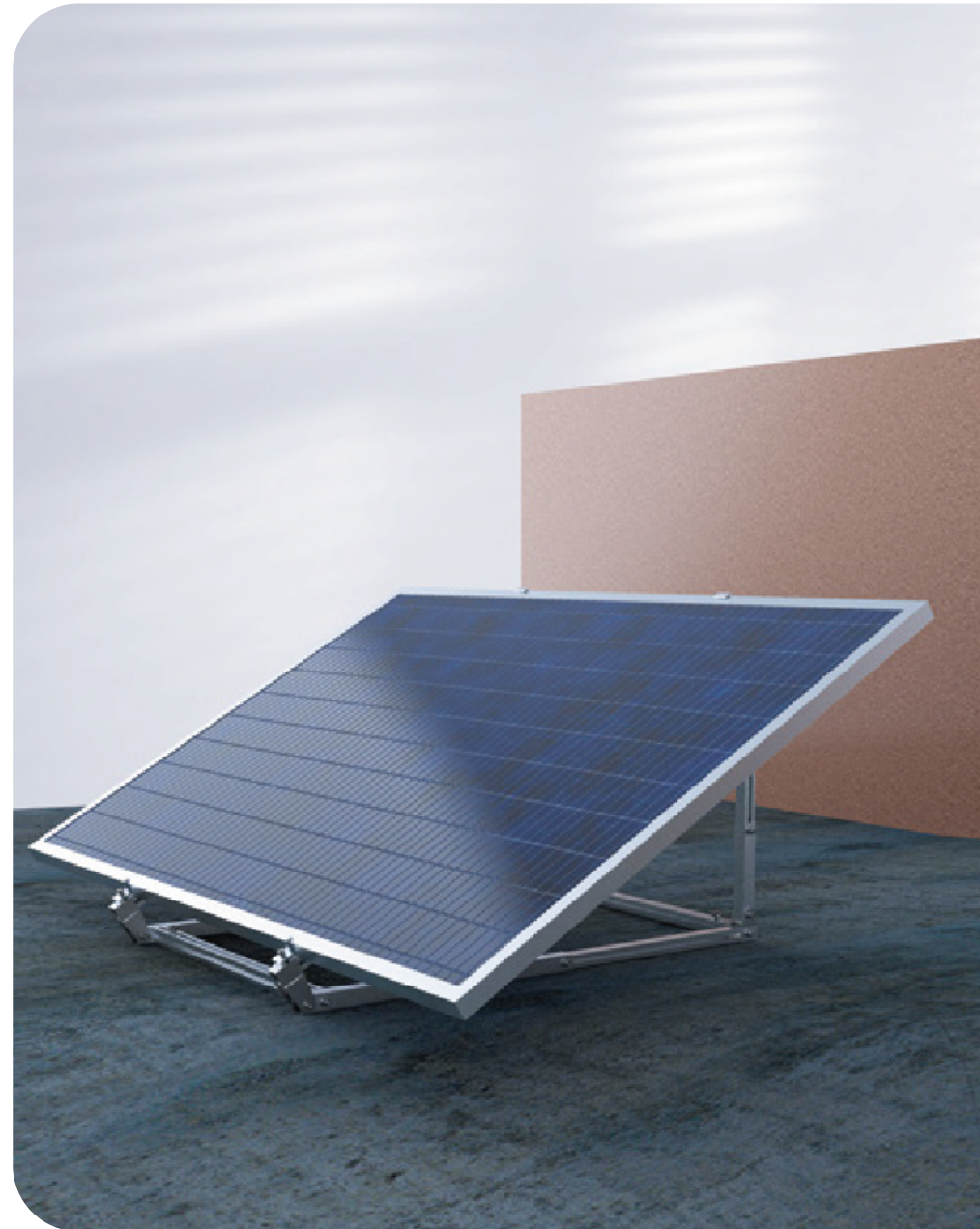


EXTRUS  LAR

MANUAL DE INSTALACIÓN

# Estructura solar universal



# Instalación

## 1. Herramientas para la instalación

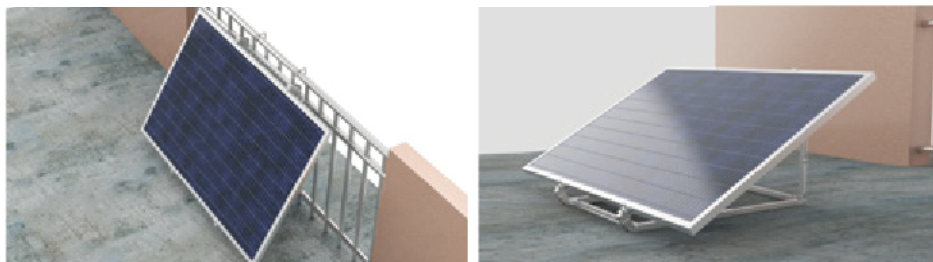


Llave Allen  
6 mm

Flexómetro

Llave inglesa  
de 13 mm

## 2. Escenarios de instalación



Barandilla

Superficie plana

## 3. Embalaje y detalles



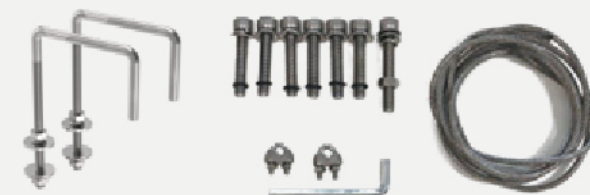
Paquete embalado



Asm-1\*2



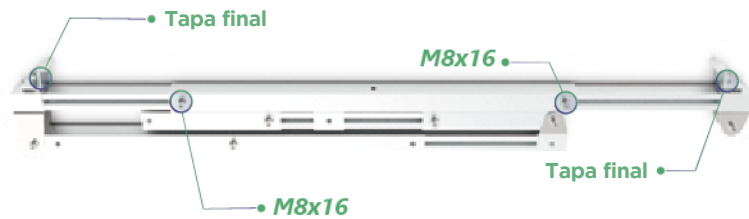
Asm-2\*3



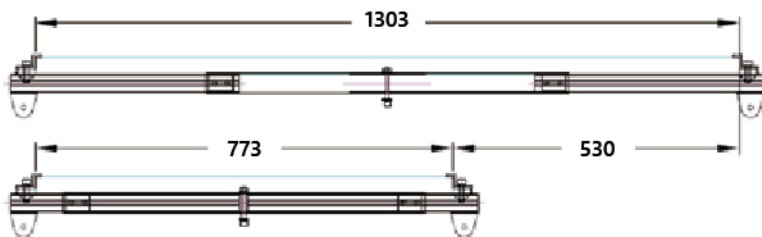
Accesorios

## 4. Instrucciones de instalación

**4.1** Saque "ASM-1", afloje el tornillo en L025 y las abrazaderas de los extremos, mida con una cinta para ajustar el espacio entre las abrazaderas de los extremos igual al ancho del panel solar.



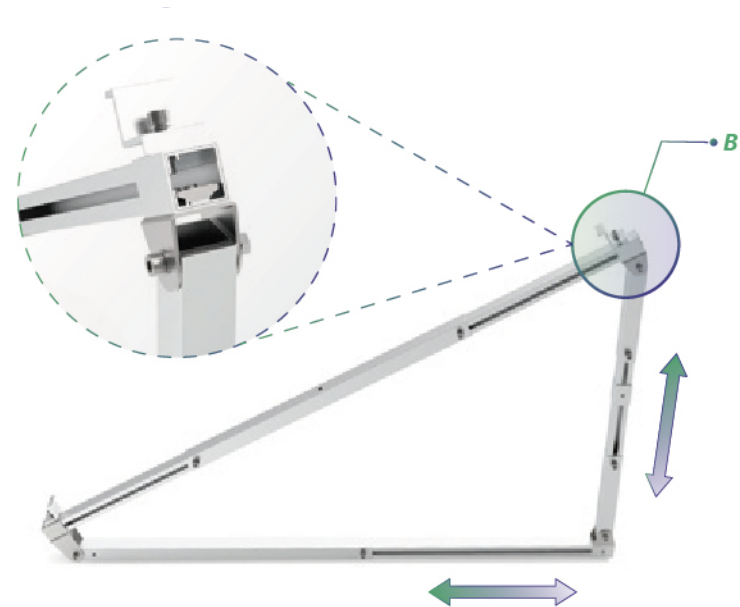
Nota: Rango de ancho del módulo solar:  $773 \leq A \leq 1303$ mm



**4.2** Afloje el tornillo inferior M8x16, estire y despliegue.



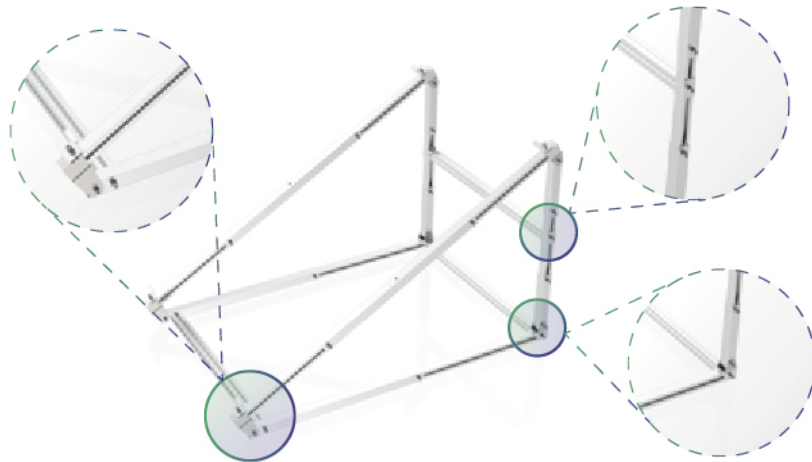
**4.3** Afloje el tornillo M8x55, gire el poste trasero e instálelo en la junta en U.



**4.4** Repita los pasos 4.1 a 4.3, alinéelo con el primer trípode para completar la instalación de otro juego de trípodes.

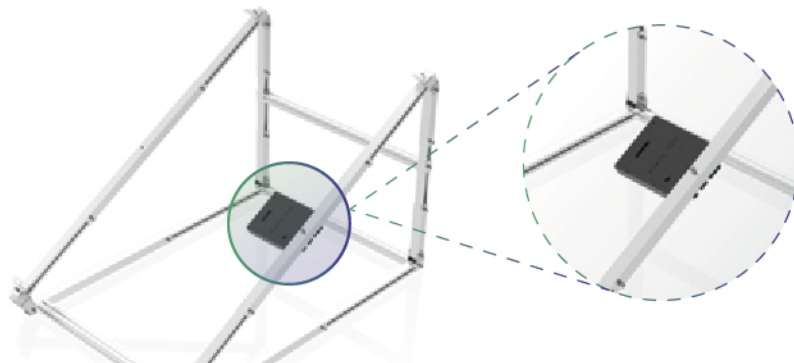


**4.5** Ajuste el ángulo del triángulo y monte los tres travesaños con el tornillo M8x45. Ahora coloque el triángulo y bloquee los tornillos en cada parte.



**Nota:** Cuando se instala en una barandilla, el orificio del costado de L041 debe mirar hacia la izquierda y hacia la derecha; y cuando está instalado en la pared, el orificio debe mirar hacia arriba.

**4.6** Instale los micro inversores en la parte trasera y bloquéelos con tornillos M8x55, como se muestra en la figura.



**4.7** Afloje las abrazaderas de los extremos para colocar el panel solar; Después de determinar la posición, fije el panel solar firmemente. Como se muestra en la figura.



**4.8** Completado

Use cable de acero, pestillo de bloqueo y tornillos en U cuando esté instalado en la barandilla, como se muestra en las siguientes imágenes.

