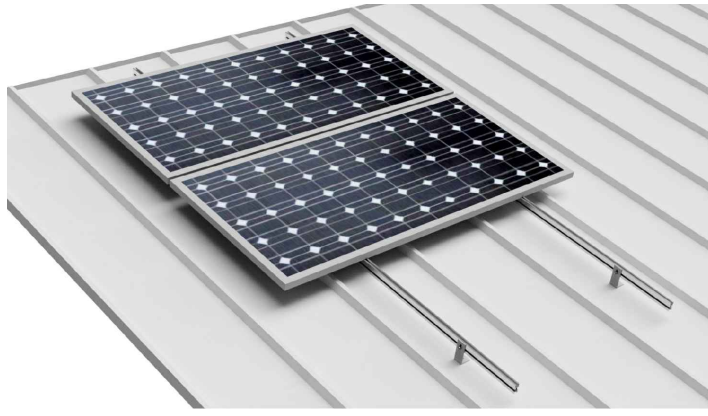


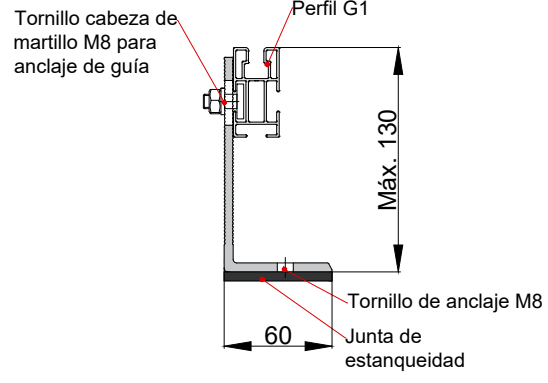
Ficha técnica

Soporte coplanar continuo fijación a correas

03V



Nota: Comprobar el nº de correas



- Soporte coplanar para anclaje a correas metálicas
- Valido para de cubiertas metálicas
- La fijación incluye junta de estanqueidad
- Disposición de los módulos: Vertical.
- Valido para espesores de módulos de 30 hasta 45 mm
- No recomendado para viguetas de hormigón pretensado.
- Kits disponibles de 1 a 6 módulos.

Viento: Hasta 150 Km/h (Ver documento de velocidades del viento)
Materiales: Perfilería de aluminio EN AW 6005A T6
 Tornillería de acero inoxidable A2-70
*Comprobar el buen estado y la capacidad portante de la cubierta antes de cualquier instalación.
 Comprobar la impermeabilidad de la fijación una vez colocada.*

Dos opciones:

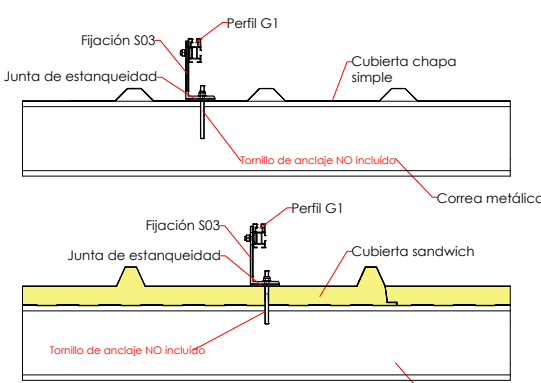
Para módulos de hasta **2279x1150 - Sistema Kit**

 2279x1150 (Ver página 2)

Para módulos de hasta **2400x1350 - Sistema PS**

 2400x1350 (Ver página 3)

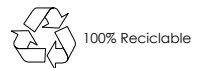
**Para anclaje, se recomienda usar un tornillo con arandela de sellado*



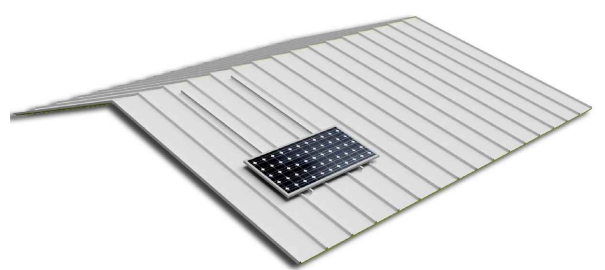
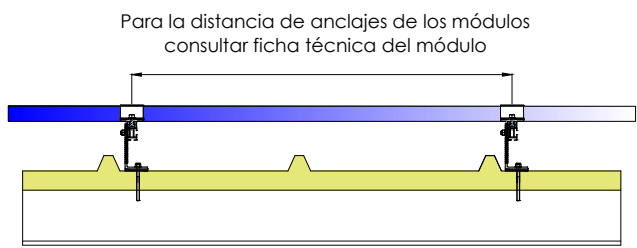
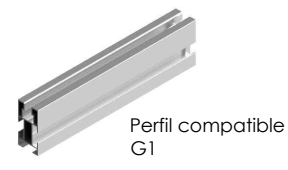
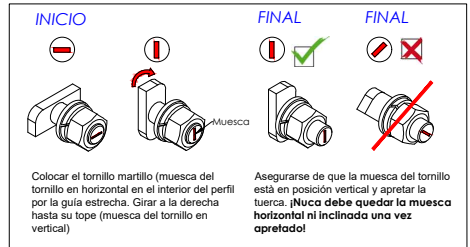
Par de apriete:

Tornillo Presor	7 Nm
Tornillo M8 Hexagonal	20 Nm
Tornillo M10 Hexagonal	40 Nm
Tornillo M6.3 Hexagonal	10 Nm

Carga de nieve:
 40 kg/m²



Marcado ES19/86524 CE



Perfiles perpendiculares a la cumbrera

Herramientas necesarias:



Seguridad:



Reservado el derecho a efectuar modificaciones · Las ilustraciones de productos son a modo de ejemplo y pueden diferir del original.

