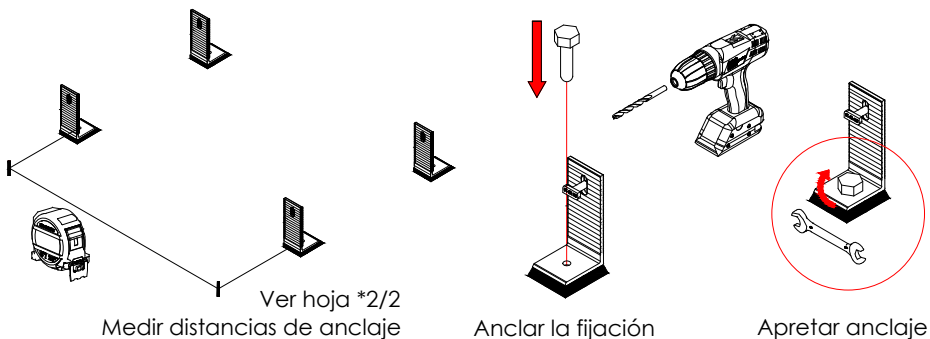
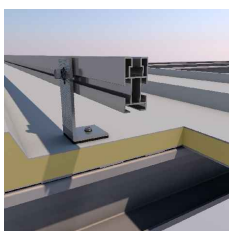
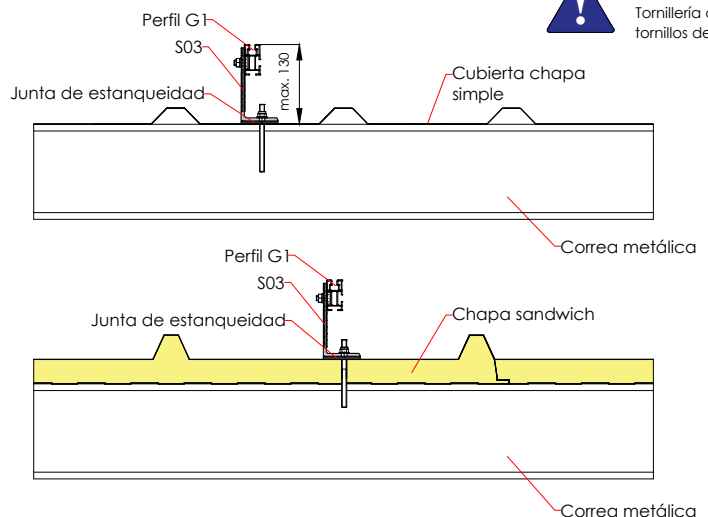


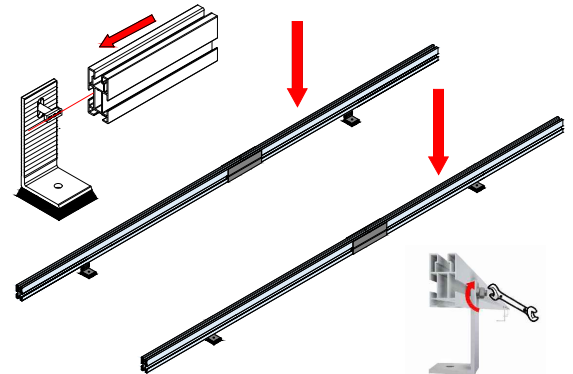
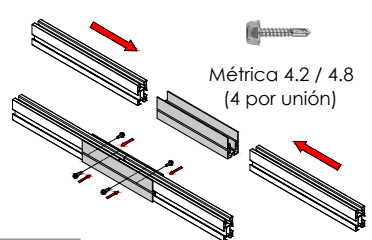
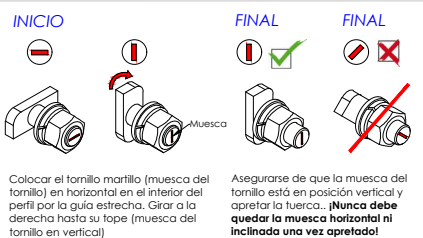
Anclaje de la fijación a la cubierta



Nota
Tornillería de anclaje no incluida. Válido para tornillos de hasta M8



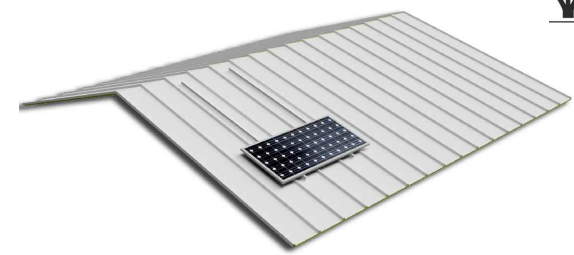
Colocación de los los perfiles guía sobre las fijaciones y unión entre perfiles



Introducir los perfiles dentro del carril del elemento de unión UG1 a través de las ranuras laterales. Y bloquear la unión con los tornillos de fijación, siempre a la altura de la ranura lateral.

Soporte coplanar continuo fijación a correas para cubierta metálica.

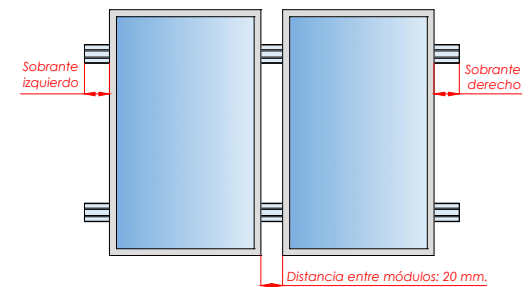
Vertical.



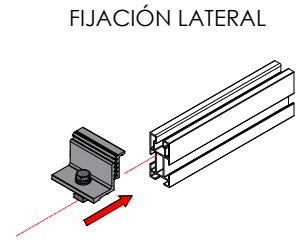
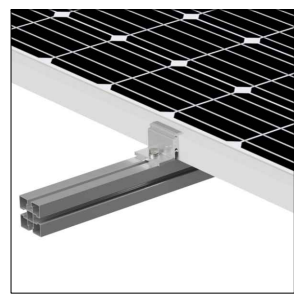
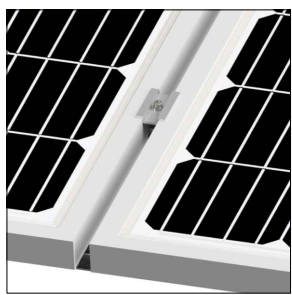
Ubicar los módulos sobre los perfiles

Distribuir los módulos para que su colocación sea simétrica a lo largo del soporte, dejando la misma distancia de sobrante en los extremos.

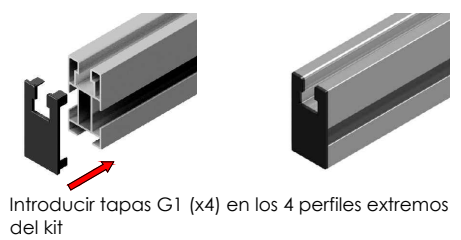
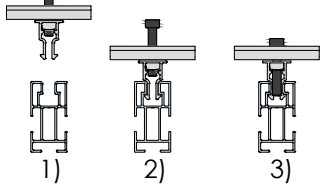
Dejar una separación entre módulos de 20 mm para poner el presor central que fijará los módulos al perfil.



Fijación de los módulos con los presores y colocación de las tapas G1



FIJACIÓN CENTRAL



Tamaño máx.
2279x1150



Marcado ES19/86524 CE



Nota:
 - Comprobar el buen estado de la cubierta y la capacidad portante de la misma
 - Comprobar la impermeabilidad de la fijación una vez colocada

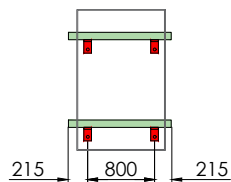
Soporte coplanar continuo fijación a correas para cubierta metálica. 03V

Vertical.

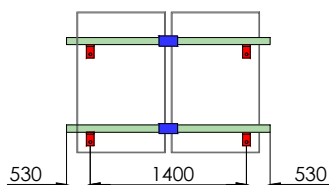
03V

SUNFER

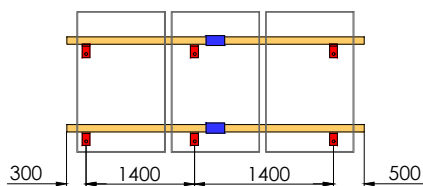
1



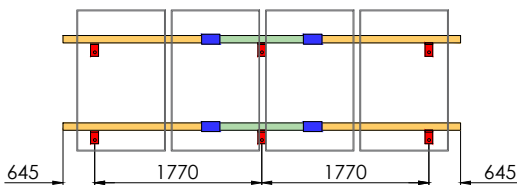
2



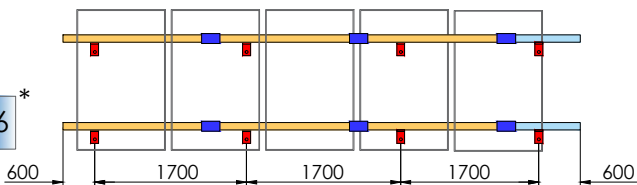
3



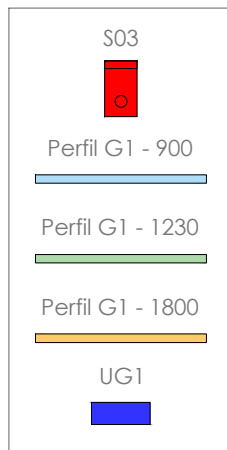
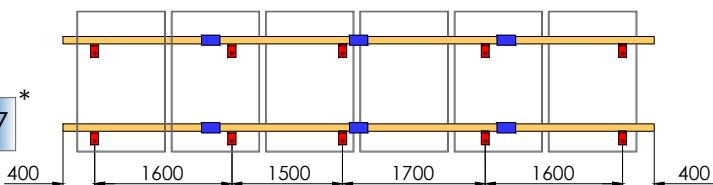
4



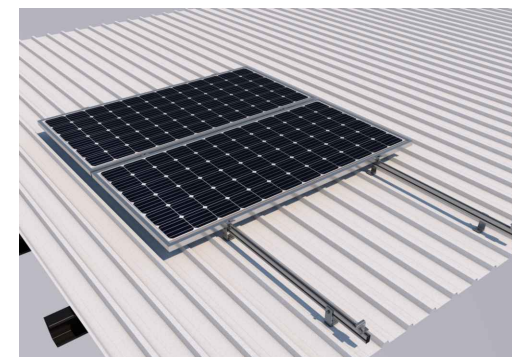
5



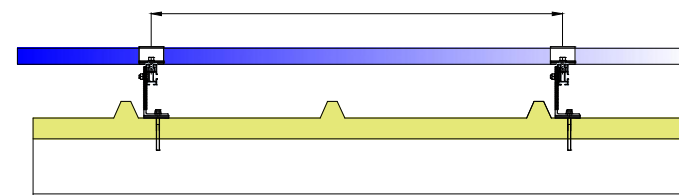
6



Par de apriete:
 Tornillo Presor 7 Nm
 Tornillo M8 Hexagonal 20 Nm
 Tornillo M10 Hexagonal 40 Nm
 Tornillo M4.2/4.8 Hexagonal 6 Nm



Distancia recomendada según fabricante de módulo fotovoltaico.



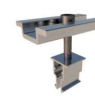
Revisar ficha técnica del módulo Tamaño máx. 2279x1150



S03



S10



S11



UG1 x4



G1 - 900



G1 - 1230



G1 - 1800



Tapa G1

	S03	S10	S11	UG1	G1 - 900	G1 - 1230	G1 - 1800	Tapa G1
03V1	4	4	-	-	-	2	-	4
03V2	4	4	2	2	-	4	-	4
03V3	6	4	4	2	-	-	4	4
03V4	6	4	6	4	-	2	4	4
03V5 - Válido para 6 módulos de hasta 1000 mm de ancho (El kit incluye presores para el montaje de 6 módulos)								
03V5	8	4	8 + 2	6	2	-	6	4
03V6 - Válido para 7 módulos de hasta 1000 mm de ancho (El kit incluye presores para el montaje de 7 módulos)								
03V6	10	4	10 + 2	6	-	-	8	4



Marcado ES19/86524 CE

CARACTERÍSTICAS DEL MONTAJE