



Tarifas



Octubre
2024

Para anodizados incluir el sufijo "A" a la referencia (ej. 01V1A)

Para acabado lacado incluir el sufijo "-B" a la referencia (ej. 01V1-B)

Nueva Acabado lacado



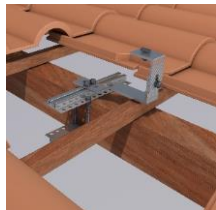
Ref.	Crudo	Anodizado	Lacado	Volumen (mm)	Peso
01V1	58,53 €	68,13 €	68,13 €	1480x140x80	3,63 kg
01V2	94,33 €	114,03 €	113,42 €	1550x200x80	6,27 kg
01V3	131,64 €	159,56 €	159,69 €	1950x200x80	8,73 kg
01V4	168,21 €	206,33 €	206,08 €	1950x200x85	11,11 kg
01V5	209,96 €	257,44 €	257,34 €	1950x200x120	13,82 kg
01V6	248,00 €	304,66 €	304,75 €	1950x200x120	16,33 kg
Transporte Inferior a 2,4 metros					



Ref.	Crudo	Anodizado	Volumen (mm)	Peso
02V1	72,03 €	84,51 €	1480x140x80	4,09 kg
02V2	106,41 €	130,81 €	1550x200x80	6,60 kg
02V3	152,69 €	187,74 €	1950x200x80	9,41 kg
02V4	190,22 €	235,78 €	1950x200x85	11,79 kg
02V5	239,74 €	296,66 €	1950x200x120	14,67 kg
02V6	284,74 €	353,76 €	1950x200x120	17,40 kg
Transporte Inferior a 2,4 metros				



Ref.	Crudo	Anodizado	Volumen (mm)	Peso
02.1V1	75,02 €	87,08 €	1480x140x80	4,10 kg
02.1V2	113,23 €	135,31 €	1550x200x80	6,61 kg
02.1V3	156,34 €	190,82 €	1950x200x80	9,44 kg
02.1V4	195,01 €	239,31 €	1950x200x85	11,89 kg
02.1V5	244,37 €	300,54 €	1950x200x120	14,70 kg
02.1V6	287,75 €	358,79 €	1950x200x120	17,40 kg
Transporte Inferior a 2,4 metros				



Ref.	Crudo	Anodizado	Volumen (mm)	Peso
02.2V1	129,63 €	145,97 €	1550x200x80	7,37 kg
02.2V2	167,30 €	194,19 €	1550x200x80	9,24 kg
02.2V3	242,88 €	281,54 €	1950x200x120	14,27 kg
02.2V4	280,59 €	329,80 €	1950x200x120	16,64 kg
02.2V5	361,52 €	423,67 €	1950x200x220	21,47 kg
02.2V6	436,04 €	510,94 €	1950x200x220	25,77 kg
Transporte Inferior a 2,4 metros				



Ref.	Crudo	Anodizado	Volumen (mm)	Peso
02.3V1	77,95 €	90,27 €	1480x140x80	4,30 kg
02.3V2	111,47 €	138,50 €	1550x200x80	6,81 kg
02.3V3	157,84 €	196,37 €	1950x200x85	9,75 kg
02.3V4	198,76 €	244,09 €	1950x200x85	12,11 kg
02.3V5	250,52 €	307,17 €	1950x200x120	15,10 kg
02.3V6	298,03 €	366,72 €	1950x200x120	17,94 kg
Transporte Inferior a 2,4 metros				



Ref.	Crudo	Anodizado	Volumen (mm)	Peso
02.4V1	98,54 €	113,81 €	1550x200x80	5,50 kg
02.4V2	138,72 €	163,71 €	1950x200x80	8,04 kg
02.4V3	191,97 €	231,45 €	1950x200x85	11,25 kg
02.4V4	231,41 €	280,56 €	1950x200x120	13,77 kg
02.4V5	291,70 €	354,25 €	1950x200x120	17,20 kg
02.4V6	349,09 €	425,19 €	1950x200x120	20,57 kg
Transporte Inferior a 2,4 metros				

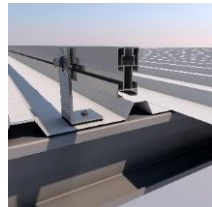
Para anodizados incluir el sufijo "A" a la referencia (ej. 01.1V1A)

Para acabado lacado incluir el sufijo "-B" a la referencia (ej. 01.1V1-B)

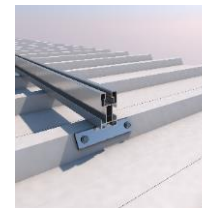
Nueva Acabado lacado



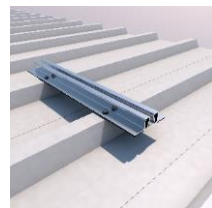
Ref.	Crudo	Anodizado	Lacado	Volumen (mm)	Peso
01.1V1	92,02 €	101,02 €	104,59 €	1480x140x80	3,41 kg
01.1V2	125,37 €	145,87 €	145,87 €	1550x200x80	6,05 kg
01.1V3	180,35 €	207,72 €	206,98 €	1950x200x80	8,30 kg
01.1V4	221,39 €	265,16 €	267,36 €	1950x200x85	10,78 kg
01.1V5	290,01 €	339,07 €	338,97 €	1950x200x120	13,38 kg
01.1V6	343,95 €	405,18 €	405,28 €	1950x200x120	15,78 kg
Transporte Inferior a 2,4 metros					



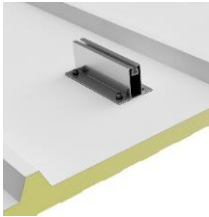
Ref.	Crudo	Anodizado	Volumen (mm)	Peso
03V1	52,65 €	63,26 €	1480x140x80	3,46 kg
03V2	86,55 €	106,17 €	1550x200x80	6,10 kg
03V3	128,54 €	157,89 €	1950x200x80	8,48 kg
03V4	164,38 €	204,28 €	1950x200x85	10,85 kg
03V5	206,51 €	254,89 €	1950x200x120	13,47 kg
03V6	242,34 €	301,93 €	1950x200x120	15,89 kg
Transporte Inferior a 2,4 metros				



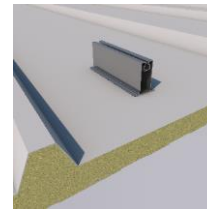
Ref.	Crudo	Anodizado	Volumen (mm)	Peso
04V1	47,27 €	58,10 €	1480x140x80	3,13 kg
04V2	87,90 €	106,51 €	1550x200x80	5,89 kg
04V3	122,64 €	151,85 €	1950x200x80	8,10 kg
04V4	166,39 €	209,71 €	1950x200x85	10,60 kg
04V5	207,69 €	260,32 €	1950x200x120	13,18 kg
04V6	241,90 €	305,35 €	1950x200x120	15,43 kg
Transporte Inferior a 2,4 metros				



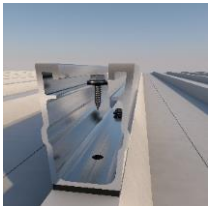
Ref.	Crudo	Anodizado	Volumen (mm)	Peso
05V1	31,07 €	36,69 €	600x200x80	1,84 kg
05V2	43,21 €	51,38 €	600x200x80	2,52 kg
05V3	55,65 €	66,38 €	600x200x80	3,21 kg
05V4	67,80 €	81,08 €	600x200x80	3,89 kg
05V5	81,04 €	96,87 €	600x200x160	4,70 kg
05V6	94,10 €	111,57 €	600x200x160	5,39 kg
05V7	105,34 €	123,36 €	600x200x160	6,07 kg
05V8	118,39 €	138,85 €	600x200x160	6,75 kg
Transporte Inferior a 2,4 metros				



Ref.	Crudo	Anodizado	Volumen (mm)	Peso
07H1	30,85 €	36,69 €	400x200x120	1,71 kg
07H2	43,24 €	51,38 €	400x200x120	2,34 kg
07H3	56,46 €	66,38 €	400x200x250	3,17 kg
07H4	68,60 €	81,08 €	400x200x250	3,80 kg
07H5	81,22 €	96,87 €	400x200x250	4,43 kg
07H6	93,48 €	111,57 €	400x200x250	5,07 kg
07H7	108,95 €	123,36 €	400x200x250	5,70 kg
07H8	117,84 €	138,85 €	400x200x250	6,33 kg
Transporte inferior a 2,4 metros				



Ref.	Crudo	Anodizado	Volumen (mm)	Peso
07.1H1	41,06 €	47,64 €	400x200x120	1,56 kg
07.1H2	56,60 €	62,84 €	400x200x120	2,10 kg
07.1H3	72,49 €	80,92 €	400x200x250	2,83 kg
07.1H4	85,06 €	95,66 €	400x200x250	3,37 kg
07.1H5	97,42 €	110,20 €	400x200x250	3,91 kg
07.1H6	109,64 €	124,60 €	400x200x250	4,45 kg
07.1H7	121,80 €	138,95 €	400x200x250	4,99 kg
07.1H8	134,26 €	153,59 €	400x200x250	5,53 kg
Transporte inferior a 2,4 metros				



Ref.	Crudo	Anodizado	Volumen (mm)	Peso
61H1	25,14 €	27,89 €	400x200x80	1,30 kg
61H2	35,10 €	38,94 €	400x200x80	1,76 kg
61H3	44,50 €	45,58 €	400x200x80	2,23 kg
61H4	53,53 €	60,19 €	400x200x80	2,70 kg
61H5	62,73 €	70,29 €	400x200x80	3,16 kg
61H6	73,42 €	74,93 €	400x200x80	3,63 kg
61H7	83,04 €	84,74 €	400x200x120	4,16 kg
61H8	92,37 €	94,27 €	400x200x120	4,63 kg
Transporte inferior a 2,4 metros				

Ref.	Crudo	Anodizado	Volumen (mm)	Peso
62V1	37,66 €	42,86 €	600x200x80	2,54 kg
62V2	53,65 €	59,74 €	600x200x80	3,58 kg
62V3	69,70 €	76,96 €	600x200x80	4,63 kg
62V4	85,63 €	94,17 €	600x200x160	5,80 kg
62V5	102,99 €	118,09 €	600x200x160	6,84 kg
62V6	119,94 €	137,52 €	600x200x160	7,88 kg
62V7	135,92 €	155,99 €	600x200x160	8,93 kg
62V8	151,92 €	174,45 €	600x200x160	9,97 kg
Transporte inferior a 2,4 metros				

Para anodizados incluir el sufijo "A" a la referencia (ej. 08V1A)
Especificar inclinación 15° o 30° (ej. 08V1-30)



Ref.	Crudo	Anodizado	Volumen (mm)	Peso
08V1	110,26 €	134,75 €	1950x200x80	6,83 kg
08V2	150,04 €	185,08 €	1950x200x120	9,40 kg
08V3	216,59 €	268,82 €	1950x200x120	13,44 kg
08V4	257,58 €	320,36 €	1950x200x220	16,21 kg
08V5	321,77 €	400,22 €	1950x200x220	20,06 kg
08V6	383,42 €	477,35 €	1950x200x220	23,80 kg
Transporte Inferior a 2,4 metros				
08V - Inclinación 15° o 30°				



Ref.	Crudo	Anodizado	Volumen (mm)	Peso
09V1	127,70 €	156,20 €	1950x200x80	8,23 kg
09V2	164,58 €	235,98 €	1950x200x120	10,80 kg
09V3	238,29 €	296,02 €	1950x200x120	15,48 kg
09V4	278,38 €	346,32 €	1950x200x220	18,31 kg
09V5	350,03 €	435,53 €	1950x200x220	22,87 kg
09V6	418,04 €	520,92 €	1950x200x220	27,31 kg
Transporte Inferior a 2,4 metros				
09V - Inclinación 15° o 30°				



Ref.	Crudo	Anodizado	Volumen (mm)	Peso
10V1	129,25 €	158,30 €	1950x200x80	7,92 kg
10V2	166,91 €	206,51 €	1950x200x85	10,35 kg
10V3	243,26 €	302,32 €	1950x200x120	15,08 kg
10V4	283,63 €	353,25 €	1950x200x220	17,83 kg
10V5	356,18 €	443,73 €	1950x200x220	22,23 kg
10V6	426,52 €	531,83 €	1950x200x220	26,51 kg
Transporte Inferior a 2,4 metros				
10V - Inclinación 15° o 30°				



Ref.	Crudo	Anodizado	Volumen (mm)	Peso
11V1	153,20 €	156,20 €	1950x200x80	10,09 kg
11V2	190,73 €	235,98 €	1950x200x85	12,42 kg
11V3	277,01 €	296,02 €	1950x200x120	18,20 kg
11V4	316,75 €	346,32 €	1950x200x220	21,03 kg
11V5	395,77 €	435,53 €	1950x200x220	26,30 kg
11V6	482,00 €	520,92 €	1950x200x220	31,84 kg
Transporte Inferior a 2,4 metros				
11V - Inclinación 15° o 30°				



Ref.	Crudo	Anodizado	Volumen (mm)	Peso
09H1	123,28 €	150,30 €	1950x200x80	8,00 kg
09H2	215,57 €	272,07 €	1950x200x120	14,10 kg
09H3	323,15 €	401,01 €	1950x200x220	20,90 kg
Transporte Inferior a 2,4 metros				
09H - Inclinación 15° o 30°				



Ref.	Crudo	Anodizado	Volumen (mm)	Peso
11H1	139,55 €	169,79 €	1950x200x80	8,85 kg
11H2	244,91 €	312,70 €	1950x200x120	16,11 kg
11H3	353,81 €	464,42 €	1950x200x220	24,08 kg
Transporte Inferior a 2,4 metros				
11H - Inclinación 15° o 30°				



Ref.	Crudo	Anodizado	Volumen (mm)	Peso
12V1	144,09 €	175,90 €	1950x200x80	8,95 kg
12V2	180,43 €	222,78 €	1950x200x85	11,23 kg
12V3	267,29 €	330,49 €	1950x200x220	16,80 kg
12V4	304,84 €	378,59 €	1950x200x220	19,16 kg
12V5	384,42 €	477,49 €	1950x200x220	24,00 kg
12V6	461,88 €	574,08 €	1950x200x220	28,72 kg
Transporte Inferior a 2,4 metros				
12V - Inclinación regulable de 20° a 35°				



Ref.	Crudo	Anodizado	Volumen (mm)	Peso
13V1	173,72 €	213,54 €	1950x200x80	10,83 kg
13V2	210,70 €	261,07 €	1950x200x85	13,22 kg
13V3	313,03 €	388,26 €	1950x200x220	19,77 kg
13V4	350,60 €	436,38 €	1950x200x220	22,14 kg
13V5	445,78 €	554,89 €	1950x200x220	27,97 kg
13V6	538,63 €	670,88 €	1950x200x220	33,69 kg
Transporte Inferior a 2,4 metros				
13V - Inclinación regulable de 20° a 35°				



Ref.	Crudo	Anodizado	Volumen (mm)	Peso
19H1	68,98 €	83,43 €	1550x200x80	3,83 kg
Transporte Inferior a 2,4 metros				
19H - Inclinación 15° o 30°				



Ref.	Crudo	Anodizado	Volumen (mm)	Peso
20H1	89,16 €	108,21 €	1550x200x80	5,43 kg
Transporte Inferior a 2,4 metros				
20H - Inclinación 15° o 30°				

Para anodizados incluir el sufijo "A" a la referencia (ej. 14V1A)

Especificar inclinación 15° o 30° (ej. 21H2-30)



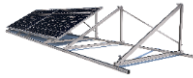
Ref.	Crudo	Anodizado	Volumen (mm)	Peso
14V1	219,15 €	263,36 €	1950x200x220	13,88 kg
14V2	274,05 €	331,22 €	1950x200x220	17,58 kg
14V3	325,15 €	394,49 €	2390x200x220	20,95 kg
Transporte Inferior a 2,4 metros				

14V - Inclinación 25° y 30° con el mismo triángulo



Ref.	Crudo	Anodizado	Volumen (mm)	Peso
14.1V1	244,54 €	301,87 €	1950x200x220	16,21 kg
14.1V2	298,80 €	376,84 €	2390x200x220	21,06 kg
14.1V3	365,98 €	432,26 €	2390x200x220	23,73 kg
Transporte Inferior a 2,4 metros				

14.1V - Inclinación regulable de 30° a 50°



Ref.	Crudo	Anodizado	Volumen (mm)	Peso
21H1	154,67 €	188,10 €	1950x200x85	9,55 kg
21H2	300,02 €	365,82 €	1950x200x220	18,55 kg
21H3	433,09 €	529,09 €	1950x200x220	26,37 kg
Transporte Inferior a 2,4 metros				

21H - Inclinación 15° o 30°



Ref.	Crudo	Anodizado	Volumen (mm)	Peso
42V2	348,23 €	428,54 €	2390x200x220	21,46 kg
42V4	432,38 €	541,43 €	2390x200x220	26,77 kg
42V6	619,22 €	770,21 €	2410x430x150	38,36 kg
Transporte Inferior a 2,4 metros				

42V - Inclinación 15° o 30°



Ref.	Crudo	Anodizado	Volumen (mm)	Peso
24H2	123,26 €	151,27 €	2500x200x120	7,92 kg
Transporte Superior a 2,4 metros				

24H - Inclinación 15° o 30°



Ref.	Crudo	Anodizado	Volumen (mm)	Peso
25H2	166,53 €	202,94 €	2500x200x120	10,39 kg
Transporte Superior a 2,4 metros				

25H - Inclinación 15° o 30°



Ref.	Crudo	Anodizado	Volumen (mm)	Peso
41V-500	117,58 €	146,38 €	1950x200x120	8,11 kg
41V-1000	133,76 €	164,98 €	1950x200x120	9,06 kg
41V-1500	155,03 €	200,01 €	2400x150x130	9,70 kg
41VD	62,29 €	73,98 €	S.C.	3,93 kg
Transporte Inferior a 2,4 metros				



Nuevo

Ref.	Crudo	Anodizado	Volumen (mm)	Peso
41H-500	92,38 €	110,08 €	1550x200x80	6,45 kg
41H-1000	108,08 €	129,86 €	1950x200x80	7,74 kg
41H-1500	138,88 €	165,15 €	1950x200x120	9,17 kg
41VD	62,29 €	73,98 €	S.C.	3,93 kg
Transporte Inferior a 2,4 metros				

Especificar inclinación para 26H y 29H 10° o 15° (ej. 26H-A10)

Para anodizados incluir el sufijo "A" a la referencia (ej. 26H-A10-A)

26H



Ref.	Crudo	Anodizado	Volumen (mm)	Peso
26H-A	172,23 €	205,72 €	2200x170x150	11,26 kg

Transporte Inferior a 2,4 metros

Ref.	Crudo	Anodizado	Volumen (mm)	Peso
26H-B	94,31 €	112,82 €	2200x120x150	6,40 kg

Transporte Inferior a 2,4 metros

26.1H

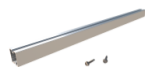


Ref.	Crudo	Anodizado	Volumen (mm)	Peso
26.1H-A	193,19 €	231,43 €	2690x170x150	12,47 kg

Transporte Superior a 2,4 metros

Ref.	Crudo	Anodizado	Volumen (mm)	Peso
26.1H-B	189,52 €	229,37 €	2690x170x150	12,39 kg

Transporte Superior a 2,4 metros



Ref.	Unidades	Crudo	Anodizado	Volumen (mm)	Peso
C-600	1	6,61 €	7,52 €	710x110x75	0,44 kg
	10	44,14 €	52,59 €	680x185x90	3,37 kg

Transporte Inferior a 2,4 metros

29H



Ref.	Crudo	Anodizado	Volumen (mm)	Peso
29H-A	110,49 €	129,86 €	1250x170x150	6,89 kg

Transporte Inferior a 2,4 metros

Ref.	Crudo	Anodizado	Volumen (mm)	Peso
29H-B	65,60 €	76,63 €	1250x120x150	3,91 kg

Transporte Inferior a 2,4 metros

29.1H



Ref.	Crudo	Anodizado	Volumen (mm)	Peso
29.1H-A	117,16 €	140,25 €	1500x180x150	7,79 kg

Transporte Inferior a 2,4 metros

Ref.	Crudo	Anodizado	Volumen (mm)	Peso
29.1H-B	117,63 €	142,40 €	1500x180x150	7,70 kg

Transporte Inferior a 2,4 metros



Ref.	Unidades	Precio	Volumen (mm)	Peso
WG-10-1800	1,00	6,50 €	S.C.	1,41 kg
WG-10-2279	1,00	7,92 €	S.C.	1,79 kg
WG-10-2400	1,00	14,36 €	S.C.	1,86 kg
WG-15-1800	1,00	9,82 €	S.C.	1,79 kg
WG-15-2279	1,00	12,53 €	S.C.	2,69 kg
WG-15-2400	1,00	14,73 €	S.C.	2,85 kg

Transporte Inferior a 2,4 metros

Para anodizados incluir el sufijo "A" a la referencia



Ref.	Crudo	Anodizado	Volumen (mm)	Peso
15V1	221,65 €	269,48 €	1950x200x220	14,05 kg
15V2	272,66 €	331,07 €	1950x200x220	17,23 kg
15V3	290,43 €	381,44 €	1950x200x220	19,89 kg
Transporte Inferior a 2,4 metros				



Ref.	Crudo	Anodizado	Volumen (mm)	Peso
15H1	142,44 €	170,84 €	1380x370x150	9,17 kg
Transporte Inferior a 2,4 metros				



Ref.	Crudo	Anodizado	Volumen (mm)	Peso
16H2	215,55 €	264,93 €	2500x200x220	13,86 kg
Transporte Superior a 2,4 metros				



Ref.	Crudo	Anodizado	Volumen (mm)	Peso
17H1	225,01 €	284,65 €	1950x200x220	15,16 kg
Transporte Inferior a 2,4 metros				
17H2	324,65 €	400,21 €	2500x200x220	20,52 kg
Transporte Superior a 2,4 metros				



Ref.	Crudo	Anodizado	Volumen (mm)	Peso
18H1	352,36 €	367,86 €	S.C.	39,65 kg
18H2	427,46 €	456,55 €	S.C.	45,55 kg
Transporte Superior a 2,4 metros				

Tarifas octubre 2024

Para anodizados incluir el sufijo "A" a la referencia

S.C. - Sin caja



Ref.	Crudo	Anodizado	Volumen (mm)	Peso
40V1	186,52 €	227,14 €	2390x200x120	10,83 kg
40V2	217,82 €	274,62 €	2390x200x120	13,20 kg
40V3	320,72 €	396,62 €	2390x200x220	19,42 kg
40V4	356,70 €	443,16 €	2390x200x220	21,76 kg
Transporte Inferior a 2,4 metros				



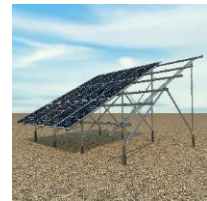
Ref.	Crudo	Anodizado	Volumen (mm)	Peso
31V4	668,64 €	823,15 €	S.C.	42,89 kg
31V6	761,34 €	937,94 €	S.C.	48,72 kg
31V8	915,38 €	1.124,03 €	S.C.	58,04 kg
31V10	1.152,35 €	1.424,34 €	S.C.	74,10 kg
31V12	1.248,86 €	1.543,70 €	S.C.	80,69 kg
Transporte Superior a 2,4 metros				



Ref.	Crudo	Anodizado	Volumen (mm)	Peso
35V4	828,09 €	979,85 €	S.C.	81,30 kg
35V6	923,16 €	1.096,27 €	S.C.	87,23 kg
35V8	1.044,82 €	1.362,37 €	S.C.	93,86 kg
35V10	1.391,48 €	1.658,79 €	S.C.	132,34 kg
35V12	1.477,02 €	1.766,22 €	S.C.	138,45 kg
Transporte Superior a 2,4 metros				



Ref.	Crudo	Anodizado	Volumen (mm)	Peso
33V6	1.040,41 €	937,94 €	S.C.	66,96 kg
33V9	1.181,42 €	1.124,03 €	S.C.	76,37 kg
33V12	1.347,92 €	1.424,34 €	S.C.	86,75 kg
33V15	1.801,51 €	1.543,70 €	S.C.	117,19 kg
33V18	1.948,93 €	2.408,69 €	S.C.	126,79 kg
Transporte Superior a 2,4 metros				



Ref.	Crudo	Anodizado	Volumen (mm)	Peso
37V6	1.237,82 €	1.339,67 €	S.C.	102,00 kg
37V9	1.363,71 €	1.608,36 €	S.C.	110,29 kg
37V12	1.530,21 €	1.847,40 €	S.C.	120,68 kg
37V15	2.069,25 €	2.443,24 €	S.C.	168,16 kg
37V18	2.206,31 €	2.607,28 €	S.C.	176,96 kg
Transporte Superior a 2,4 metros				



Ref.	Crudo	Anodizado	Volumen (mm)	Peso
38V-Base	2.484,68 €	2.616,91 €	S.C.	249,50 kg
A1	173,77 €	213,93 €	S.C.	9,63 kg
A2	1.277,86 €	1.358,79 €	S.C.	126,82 kg
A3	1.398,64 €	1.503,46 €	S.C.	134,27 kg
A4	1.508,89 €	1.645,09 €	S.C.	141,73 kg
Transporte Superior a 2,4 metros				

Para anodizados incluir el sufijo "A" a la referencia



Con Chapa

Ref.	Crudo	Anodizado	Peso
PRI-CC-2	4.439,72 €	4.455,72 €	578,36 kg
PRI-CC-4	7.325,81 €	7.375,69 €	988,71 kg
PRI-CC-6	9.896,23 €	9.962,11 €	1229,25 kg
PRI-CC-8	12.551,28 €	12.639,49 €	1699,72 kg
PRI-CC-10	15.065,02 €	15.172,67 €	2044,78 kg
PRI-CC-12	17.775,60 €	17.911,93 €	2413,60 kg
PRI-CC-14	20.293,77 €	20.451,31 €	2758,55 kg
PRI-CC-16	22.948,82 €	23.128,69 €	3124,78 kg
PRI-CC-18	25.455,16 €	25.652,93 €	3469,15 kg
PRI-CC-20	28.144,93 €	28.358,70 €	3835,88 kg

LPS-CC-1 230,03 €
Acabado lacado (Precio por plaza aparcamiento)

Posibilidad de escoger entre tres colores:
Negro
Blanco
Gris antracita



Sin Chapa

Ref.	Crudo	Anodizado	Peso
PRI-SC-2	3.791,25 €	3.856,63 €	458,25 kg
PRI-SC-4	6.129,99 €	6.289,62 €	753,62 kg
PRI-SC-6	8.301,67 €	8.526,68 €	1022,18 kg
PRI-SC-8	10.457,83 €	10.746,73 €	1290,33 kg
PRI-SC-10	12.609,88 €	12.962,67 €	1558,48 kg
PRI-SC-12	14.865,34 €	15.313,87 €	1834,11 kg
PRI-SC-14	17.002,25 €	17.521,17 €	2102,31 kg
PRI-SC-16	19.158,41 €	19.741,22 €	2370,45 kg
PRI-SC-18	21.290,98 €	21.936,00 €	2638,60 kg
PRI-SC-20	23.462,66 €	24.173,06 €	2906,75 kg

LPS-CC-1 230,03 €
Acabado lacado (Precio por plaza aparcamiento)

Posibilidad de escoger entre tres colores:
Negro
Blanco
Gris antracita

Para anodizados incluir el sufijo "A" a la referencia



Con Chapa

Ref.	Crudo	Anodizado	Peso
PR2-CC-2	4.525,12 €	3.942,03 €	588,08 kg
PR2-CC-4	7.453,91 €	7.503,79 €	1003,29 kg
PR2-CC-6	10.067,03 €	10.132,91 €	1352,69 kg
PR2-CC-8	12.764,78 €	12.852,99 €	1724,02 kg
PR2-CC-10	15.321,22 €	15.428,87 €	2177,94 kg
PR2-CC-12	18.074,50 €	18.210,83 €	2447,62 kg
PR2-CC-14	20.635,37 €	20.792,91 €	2797,43 kg
PR2-CC-16	23.333,12 €	23.512,99 €	3168,52 kg
PR2-CC-18	25.882,16 €	26.079,93 €	3517,75 kg
PR2-CC-20	28.614,63 €	28.828,40 €	3889,34 kg

LPS-CC-1 230,03 €
Acabado lacado (Precio por plaza aparcamiento)

Posibilidad de escoger entre tres colores:
Negro
Blanco
Gris antracita



Sin Chapa

Ref.	Crudo	Anodizado	Peso
PR2-SC-2	3.876,65 €	3.942,03 €	474,22 kg
PR2-SC-4	6.258,09 €	6.417,72 €	768,20 kg
PR2-SC-6	8.472,47 €	8.697,48 €	937,62 kg
PR2-SC-8	10.671,33 €	10.960,23 €	1314,63 kg
PR2-SC-10	12.866,08 €	13.218,87 €	1587,64 kg
PR2-SC-12	15.164,24 €	15.612,77 €	1995,18 kg
PR2-SC-14	17.343,85 €	17.862,77 €	2141,19 kg
PR2-SC-16	19.542,71 €	20.125,52 €	2414,19 kg
PR2-SC-18	21.717,98 €	22.363,00 €	2687,20 kg
PR2-SC-20	23.932,36 €	24.642,76 €	2960,21 kg

LPS-CC-1 230,03 €
Acabado lacado (Precio por plaza aparcamiento)

Posibilidad de escoger entre tres colores:
Negro
Blanco
Gris antracita

Transporte Especial

Para anodizados incluir el sufijo "A" a la referencia



Con Chapa

Ref.	Crudo	Anodizado	Peso
PR3-CC-4	7.743,18 €	7.796,72 €	1148,56 kg
PR3-CC-8	12.808,16 €	12.890,47 €	1951,87 kg
PR3-CC-12	17.212,86 €	17.333,85 €	2628,69 kg
PR3-CC-16	21.895,69 €	22.048,32 €	3349,46 kg
PR3-CC-20	26.333,70 €	26.517,34 €	4027,06 kg
PR3-CC-24	31.048,63 €	31.287,72 €	4751,84 kg
PR3-CC-28	35.489,65 €	35.761,51 €	5429,17 kg
PR3-CC-32	40.172,48 €	40.475,98 €	6149,43 kg
PR3-CC-36	44.560,45 €	44.898,62 €	6827,43 kg
PR3-CC-40	49.230,56 €	49.601,51 €	7547,79 kg

LPD-CC-1 186,04 €
Acabado lacado (Precio por plaza aparcamiento)

Posibilidad de escoger entre tres colores: Negro
Blanco
Gris antracita



Sin Chapa

Ref.	Crudo	Anodizado	Peso
PR3-SC-4	6.624,44 €	6.819,06 €	911,00 kg
PR3-SC-8	10.452,33 €	10.772,47 €	1487,12 kg
PR3-SC-12	14.127,18 €	14.582,51 €	2013,19 kg
PR3-SC-16	17.821,28 €	18.405,30 €	2539,68 kg
PR3-SC-20	21.511,27 €	22.223,98 €	3065,81 kg
PR3-SC-24	25.372,52 €	26.283,18 €	3606,67 kg
PR3-SC-28	29.066,62 €	30.105,97 €	4133,00 kg
PR3-SC-32	32.760,72 €	33.928,76 €	4659,08 kg
PR3-SC-36	36.392,48 €	37.686,06 €	5185,41 kg
PR3-SC-40	40.067,33 €	41.496,10 €	5711,48 kg

LPD-CC-1 186,04 €
Precio por plaza aparcamiento

Posibilidad de escoger entre tres colores: Negro
Blanco
Gris antracita

Transporte Especial



Ref.	Precio	Peso
GP-2	17.666,00 €	1338,00 kg
GP-3	18.840,00 €	1528,00 kg
GP-4	19.803,00 €	1617,00 kg
GP-5	21.691,00 €	1721,00 kg

Para anodizados incluir el sufijo "A" a la referencia

Para acabado lacado incluir el sufijo "-B" a la referencia

Nueva Acabado lacado



Ref.	Unidades	Crudo	Anodizado	Lacado	Volumen (mm)	Peso
S01-250	2	9,38 €	10,74 €	9,58 €	280x105x65	0,43 kg
	25	95,81 €	98,05 €	105,35 €	400x200x80	4,87 kg
S01-300	2	10,18 €	11,27 €	16,51 €	420x105x65	0,43 kg
	25	111,65 €	109,86 €	189,95 €	400x200x80	4,59 kg
S01-350	2	10,98 €	11,80 €	11,08 €	420x105x65	0,72 kg
	20	96,38 €	97,33 €	97,33 €	400x200x80	6,61 kg
S01-400	2	12,33 €	12,42 €	12,42 €	420x105x65	0,80 kg
	20	110,44 €	111,40 €	111,40 €	600x200x80	7,51 kg

Tornillo doble rosca acero inoxidable

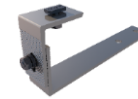


Ref.	Unidades	Crudo	Anodizado	Volumen (mm)	Peso
S01G.250	2	10,19 €	10,30 €	280x105x65	0,28 kg
	25	104,17 €	109,92 €	400x200x80	5,20 kg
S01G.300	2	10,51 €	10,62 €	280x105x65	0,52 kg
	25	115,46 €	116,84 €	400x200x80	5,82 kg

Tornillo doble rosca acero galvanizado



Ref.	Unidades	Precio	Anodizado	Volumen (mm)	Peso
S02	2	13,86 €	14,49 €	280x105x65	0,66 kg
	20	124,92 €	132,84 €	400x200x250	6,45 kg



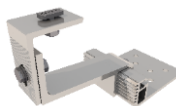
Ref.	Unidades	Precio	Anodizado	Volumen (mm)	Peso
S02.1	2	14,42 €	14,36 €	280x105x65	0,67 kg
	20	130,27 €	137,17 €	400x200x250	6,54 kg



Ref.	Unidades	Precio	Anodizado	Volumen (mm)	Peso
S02.2	2	45,09 €	47,50 €	400x200x80	2,36 kg
	10	205,65 €	221,43 €	400x200x250	11,30 kg



Ref.	Unidades	Precio	Anodizado	Volumen (mm)	Peso
S02.3	2	16,61 €	17,38 €	400x200x80	0,79 kg
	20	142,85 €	148,61 €	400x200x250	7,54 kg



Ref.	Unidades	Precio	Anodizado	Volumen (mm)	Peso
S02.4	2	25,52 €	26,99 €	400x200x80	1,43 kg
	10	120,48 €	129,34 €	400x200x250	6,62 kg

Accesorios - Cubiertas metálicas

Para anodizados incluir el sufijo "A" a la referencia



Nuevo acabado lacado



Ref.	Unidades	Crudo	Anodizado	Lacado	Volumen (mm)	Peso
S01.1	2	24,66 €	24,75 €	24,75 €	175x100x60	0,28 kg
	25	295,08 €	302,79 €	302,78 €	400x200x80	3,28 kg

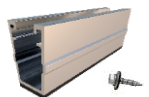


Ref.	Unidades	Crudo	Anodizado	Volumen (mm)	Peso
S03	2	6,47 €	7,03 €	175x100x60	0,33 kg
	25	68,79 €	74,68 €	400x200x80	3,79 kg



Ref.	Unidades	Crudo	Anodizado	Volumen (mm)	Peso
S05	2	11,47 €	13,95 €	420x105x65	0,66 kg
	20	91,12 €	114,01 €	400x200x250	6,27 kg
S05-BI	2	18,14 €	20,27 €	420x105x65	0,66 kg
	20	162,26 €	188,50 €	400x200x250	6,25 kg

Nueva tornillería bimetálica.



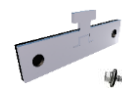
Ref.	Unidades	Crudo	Anodizado	Volumen (mm)	Peso
S61	2	7,92 €	17,34 €	175x100x60	0,40 kg
	25	76,25 €	195,83 €	400x200x120	4,78 kg
S61-BI	2	10,73 €	11,68 €	175x100x60	0,40 kg
	25	107,81 €	127,32 €	400x200x120	4,76 kg

Nueva tornillería bimetálica.



Ref.	Unidades	Crudo	Anodizado	Volumen (mm)	Peso
S62	2	15,07 €	17,34 €	420x105x65	1,01 kg
	25	170,64 €	195,83 €	400x200x250	12,17 kg
S62-BI	2	17,91 €	19,78 €	420x105x65	1,01 kg
	25	198,49 €	207,02 €	400x200x250	12,12 kg

Nueva tornillería bimetálica.



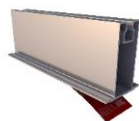
Ref.	Unidades	Precio	Volumen (mm)	Peso
S04	20	33,25 €	175x100x60	1,10 kg
	150	213,56 €	175x100x61	7,50 kg
S04-BI	20	57,58 €	175x100x62	1,10 kg
	150	427,40 €	175x100x63	7,50 kg

Nueva tornillería bimetálica.



Ref.	Unidades	Crudo	Anodizado	Volumen (mm)	Peso
S07	2	12,21 €	14,98 €	400x200x80	0,73 kg
	20	96,98 €	116,76 €	400x200x250	5,80 kg
S07-BI	2	17,54 €	19,21 €	420x105x65	0,70 kg
	20	161,66 €	178,38 €	400x200x250	6,00 kg

Nueva tornillería bimetálica.



Ref.	Unidades	Crudo	Anodizado	Volumen (mm)	Peso
S07.1	2	10,88 €	12,46 €	420x105x65	0,52 kg
	20	81,73 €	104,66 €	400x200x250	4,87 kg



Ref.	Unidades	Precio	Volumen (mm)	Peso
BI-50	1	17,17 €	175x100x60	0,12 kg
	50 ml			



Ref.	Unidades	Precio	Volumen (mm)	Peso
BI-250	1	37,96 €	175x100x60	0,24 kg
	250 ml			



Ref.	Unidades	Precio	Volumen (mm)	Peso
S46-89x20 mm	100	12,48 €	175x100x60	0,10 kg
S46.1-50x60 mm	100	18,74 €	175x100x60	0,14 kg



Nueva tornillería bimetallica.

Ref.	Unidades	Precio	Anodizado	Volumen (mm)	Peso
S80	20	94,68 €	98,68 €	400x200x120	4,60 kg



Ref.	Unidades	Precio	Anodizado	Volumen (mm)	Peso
S54	2	13,26 €	13,62 €	280x105x65	0,65 kg
	25	155,09 €	159,54 €	400x200x250	7,89 kg



Ref.	Unidades	Precio	Anodizado	Volumen (mm)	Peso
S53	2	14,49 €	15,39 €	280x105x65	0,75 kg
	25	171,76 €	182,96 €	400x200x250	9,07 kg



Ref.	Unidades	Precio	Volumen (mm)	Peso
S42	100	11,03 €	175x100x60	0,62 kg



Ref.	Unidades	Precio	Volumen (mm)	Peso
S42.1	100	21,43 €	175x100x60	0,74 kg
S42.2	50	16,60 €	175x100x60	0,59 kg
S42.3	50	20,20 €	280x105x65	0,91 kg



Ref.	Unidades	Precio	Volumen (mm)	Peso
S43	100	77,85 €	175x100x60	0,71 kg
S43.1	100	87,51 €	175x100x60	0,84 kg
S43.2	25	33,12 €	175x100x60	0,34 kg
S43.3	25	38,24 €	175x100x60	0,39 kg

Transporte Inferior a 2,4 metros

Accesorios - Triángulos

Especificar inclinación

Para anodizados incluir el sufijo "A" a la referencia



Ref.	Unidades	Crudo	Anodizado	Volumen (mm)	Peso
TR08V	1	31,43 €	38,37 €	1480x140x80	1,92 kg
	10	282,18 €	344,77 €	1500x420x110	17,29 kg



Ref.	Unidades	Crudo	Anodizado	Volumen (mm)	Peso
TR10V	1	39,57 €	49,20 €	1480x140x80	2,69 kg
	10	364,18 €	453,31 €	1500x420x110	23,40 kg



Ref.	Unidades	Crudo	Anodizado	Volumen (mm)	Peso
TR09V	1	39,34 €	48,60 €	1880x120x60	2,78 kg
	10	365,42 €	450,46 €	2000x420x110	24,69 kg



Ref.	Unidades	Crudo	Anodizado	Volumen (mm)	Peso
TR11V	1	53,13 €	64,34 €	1880x120x60	3,69 kg
	10	497,49 €	609,47 €	2000x420x110	33,76 kg



Ref.	Unidades	Crudo	Anodizado	Volumen (mm)	Peso
TR09H	1	31,43 €	38,37 €	1480x140x80	2,08 kg
	10	282,18 €	345,31 €	1500x420x110	17,29 kg



Ref.	Unidades	Crudo	Anodizado	Volumen (mm)	Peso
TR11H	1	39,57 €	49,31 €	1480x140x80	2,69 kg
	10	364,18 €	453,31 €	1500x420x110	23,40 kg



Ref.	Unidades	Crudo	Anodizado	Volumen (mm)	Peso
TR12V	1	46,96 €	58,12 €	1950x200x80	3,34 kg
	10	439,01 €	533,25 €	2000x420x110	27,53 kg



Ref.	Unidades	Crudo	Anodizado	Volumen (mm)	Peso
TR13V	1	62,80 €	76,12 €	1950x200x80	4,33 kg
	10	580,27 €	713,34 €	2000x420x110	37,46 kg



Ref.	Unidades	Crudo	Anodizado	Volumen (mm)	Peso
TR14V	1	75,61 €	90,39 €	1950x200x80	5,05 kg
	5	356,36 €	430,22 €	1950x400x200	23,65 kg



Ref.	Unidades	Precio	Anodizado	Volumen (mm)	Peso
TR14.1V	1	85,70 €	106,74 €	1950x200x80	6,05 kg
	5	407,06 €	511,98 €	1950x400x200	28,66 kg



Ref.	Unidades	Precio	Anodizado	Volumen (mm)	Peso
TR15V	1	81,70 €	99,10 €	1950x200x80	5,61 kg
	5	400,03 €	487,00 €	1950x400x200	26,48 kg



Ref.	Unidades	Precio	Anodizado	Volumen (mm)	Peso
TR40V	1	58,66 €	73,41 €	1950x200x80	4,01 kg
	5	279,50 €	349,29 €	2000x420x110	17,97 kg

Transporte Inferior a 2,4 metros

Accesorios - Triángulos

Para anodizados incluir el sufijo "A" a la referencia



Ref.	Unidades	Crudo	Anodizado	Volumen (mm)	Peso
TR31V	1	214,77 €	263,19 €	S.C.	13,80 kg
	10	2.016,57 €	2.500,68 €	S.C.	136,85 kg



Ref.	Unidades	Crudo	Anodizado	Volumen (mm)	Peso
TR32V	1	268,37 €	349,65 €	S.C.	18,10 kg
	10	2.676,88 €	3.370,18 €	S.C.	180,00 kg



Ref.	Unidades	Crudo	Anodizado	Volumen (mm)	Peso
TR33V	1	347,68 €	431,69 €	S.C.	23,10 kg
	10	3.350,41 €	4.190,53 €	S.C.	230,01 kg



Ref.	Unidades	Precio	Volumen (mm)	Peso
Hinca	1	85,49 €	S.C.	36,20 kg

Hinca delantera 1500 mm
Hinca trasera 2500 mm



Ref.	Unidades	Crudo	Anodizado	Volumen (mm)	Peso
TR35V	1	202,12 €	249,75 €	S.C.	13,03 kg
	10	1.887,13 €	2.371,15 €	S.C.	129,25 kg



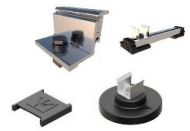
Ref.	Unidades	Crudo	Anodizado	Volumen (mm)	Peso
TR36V	1	263,05 €	328,85 €	S.C.	16,93 kg
	10	2.504,12 €	3.162,13 €	S.C.	168,28 kg



Ref.	Unidades	Crudo	Anodizado	Volumen (mm)	Peso
TR37V	1	336,09 €	417,26 €	S.C.	22,29 kg
	10	3.181,44 €	3.987,12 €	S.C.	221,85 kg

Accesorios - Lastrados

Para anodizados incluir el sufijo "A" a la referencia



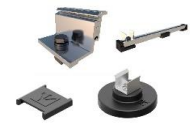
Ref.	Unidades	Crudo	Anodizado	Volumen (mm)	Peso
A26H	1	51,13 €	54,95 €	710x110x75	2,51 kg
A26H	5	255,30 €	274,37 €	1325x290x135	13,11 kg
Transporte Inferior a 2,4 metros					



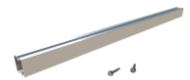
Ref.	Unidades	Crudo	Anodizado	Volumen (mm)	Peso
A29H	1	43,75 €	46,71 €	710x110x75	2,12 kg
A29H	5	221,34 €	236,16 €	980x290x135	10,83 kg
Transporte Inferior a 2,4 metros					



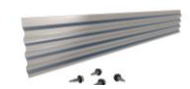
Ref.	Unidades	Crudo	Anodizado	Volumen (mm)	Peso
A26.1H	1	61,45 €	66,96 €	680x185x90	3,27 kg
A26.1H	5	303,43 €	330,97 €	1325x290x135	15,99 kg
Transporte Inferior a 2,4 metros					



Ref.	Unidades	Crudo	Anodizado	Volumen (mm)	Peso
A29.1H	1	52,70 €	57,41 €	680x185x90	2,70 kg
A29.1H	5	267,26 €	282,81 €	980x290x135	13,73 kg
Transporte Inferior a 2,4 metros					



Ref.	Unidades	Crudo	Anodizado	Volumen (mm)	Peso
C-600	1	6,61 €	7,52 €	710x110x75	0,44 kg
	10	44,14 €	52,59 €	680x185x90	3,37 kg
Transporte Inferior a 2,4 metros					



Ref.	Unidades	Precio	Volumen [mm]	Peso
WG-10-1800	1,00	6,50 €	S.C.	1,41 kg
WG-10-2279	1,00	7,92 €	S.C.	1,79 kg
WG-10-2400	1,00	14,36 €	S.C.	1,86 kg
WG-15-1800	1,00	9,82 €	S.C.	1,79 kg
WG-15-2279	1,00	12,53 €	S.C.	2,69 kg
WG-15-2400	1,00	14,73 €	S.C.	2,85 kg
Transporte Inferior a 2,4 metros				



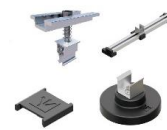
Ref.	Unidades	Crudo	Anodizado	Volumen (mm)	Peso
TR26H	1	75,08 €	89,39 €	2400x150x130	4,41 kg
TR26H	10	571,54 €	719,94 €	2200x550x145	41,55 kg
Transporte Inferior a 2,4 metros					



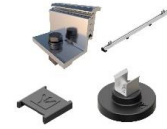
Ref.	Unidades	Crudo	Anodizado	Volumen (mm)	Peso
TR26.1H	2	140,89 €	172,73 €	2690x140x120	7,91 kg
TR26.1H	10	599,39 €	763,05 €	2690x405x145	41,76 kg
Transporte Superior a 2,4 metros					



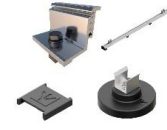
Ref.	Unidades	Crudo	Anodizado	Volumen (mm)	Peso
B26H	1	29,64 €	33,32 €	710x110x75	1,43 kg
	5	147,10 €	165,47 €	980x290x135	7,24 kg
Transporte Inferior a 2,4 metros					



Ref.	Unidades	Crudo	Anodizado	Volumen (mm)	Peso
B29H	1	25,98 €	28,28 €	710x110x75	1,33 kg
	5	129,88 €	141,40 €	980x290x135	6,75 kg
Transporte Inferior a 2,4 metros					



Ref.	Unidades	Crudo	Anodizado	Volumen (mm)	Peso
B26.1H	1	59,06 €	63,92 €	1480x140x80	3,49 kg
B26.1H	5	297,04 €	320,23 €	1325x290x135	16,30 kg
Transporte Inferior a 2,4 metros					



Ref.	Unidades	Crudo	Anodizado	Volumen (mm)	Peso
B29.1H	1	52,46 €	58,16 €	1480x140x80	3,11 kg
B29.1H	5	256,30 €	284,84 €	1325x290x135	14,25 kg
Transporte Inferior a 2,4 metros					



Ref.	Unidades	Precio	Volumen (mm)	Peso
WLG-10	1	16,41 €	S.C.	0,64 kg
Transporte Inferior a 2,4 metros				



Ref.	Unidades	Precio	Volumen (mm)	Peso
WLG-15	1	17,09 €	S.C.	0,80 kg
Transporte Inferior a 2,4 metros				



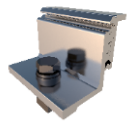
Ref.	Unidades	Crudo	Anodizado	Volumen (mm)	Peso
TR29H	1	32,28 €	39,26 €	1480x140x80	2,58 kg
TR29H	10	305,12 €	384,09 €	1325x550x145	22,45 kg
Transporte Inferior a 2,4 metros					



Ref.	Unidades	Crudo	Anodizado	Volumen (mm)	Peso
TR29.1H	2	62,31 €	78,21 €	1550x200x80	4,79 kg
TR29.1H	10	307,56 €	393,95 €	1500x405x145	22,13 kg
Transporte Inferior a 2,4 metros					

Accesorios

Para anodizados incluir el sufijo "A" a la referencia

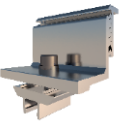


Ref.	Unidades	Crudo	Anodizado	Volumen (mm)	Peso
S10	2	4,22 €	4,84 €	175x100x60	0,19 kg
	10	19,31 €	22,65 €	280x105x65	1,01 kg
	50	93,17 €	103,22 €	400x200x120	5,03 kg

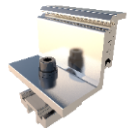


Garantía que acabado anodizado.

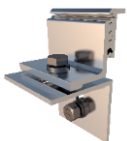
Ref.	Unidades	Precio	Volumen (mm)	Peso
S10-B	10	22,37 €	280x105x65	1,01 kg
	50	103,22 €	400x200x120	5,03 kg
	100	206,45 €	400x200x250	9,99 kg



Ref.	Unidades	Crudo	Anodizado	Volumen (mm)	Peso
S10.1	10	23,59 €	25,27 €	280x105x65	1,03 kg
	50	113,84 €	122,24 €	400x200x120	5,13 kg



Ref.	Unidades	Crudo	Anodizado	Volumen (mm)	Peso
S10.3	10	21,44 €	21,44 €	280x105x65	0,92 kg
	50	104,19 €	118,93 €	400x200x120	5,00 kg



Ref.	Unidades	Crudo	Anodizado	Volumen (mm)	Peso
S12	2	7,69 €	8,00 €	175x100x60	0,38 kg
	10	37,05 €	38,64 €	420x105x65	1,78 kg
	50	178,79 €	186,72 €	400x200x250	8,96 kg



Ref.	Unidades	Crudo	Anodizado	Volumen (mm)	Peso
S11	2	2,59 €	3,52 €	175x100x60	0,10 kg
	10	13,55 €	15,12 €	280x105x65	0,55 kg
	100	126,61 €	141,58 €	400x200x120	4,60 kg



Garantía que acabado anodizado.

Ref.	Unidades	Precio	Volumen (mm)	Peso
S11-B	2	3,43 €	175x100x60	0,12 kg
	10	15,49 €	280x105x65	0,55 kg
	100	145,34 €	400x200x120	5,17 kg



Ref.	Unidades	Crudo	Anodizado	Volumen (mm)	Peso
S11.1	10	15,52 €	17,01 €	280x105x65	0,61 kg
	100	135,95 €	157,35 €	400x200x120	5,78 kg



Ref.	Unidades	Crudo	Anodizado	Volumen (mm)	Peso
S11.3	10	15,93 €	16,63 €	280x105x65	0,58 kg
	100	149,69 €	156,70 €	400x200x120	5,53 kg

Transporte Inferior a 2.4 metros



Bird Blocker

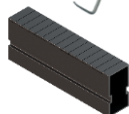
Ref.	Unidades	Precio	Volumen (mm)	Peso
BB125	60	375,28 €	530x380x110	4,63 kg
BB200	60	500,60 €	530x380x110	5,54 kg



Ref.	Unidades	Precio	Volumen (mm)	Peso
BBTOOL	1	25,32 €	230x155x30	0,14 kg

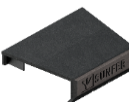


Ref.	Unidades	Precio	Volumen (mm)	Peso
BBClip30	50	30,22 €	S.C.	0,14 kg
BBClip35	50	30,22 €	S.C.	0,14 kg



Embellecedor

Ref.	Unidades	Precio	Volumen (mm)	Peso
BE	40	52,22 €	400x200x250	2,08 kg



Clip de drenaje

Ref.	Unidades	Precio	Volumen (mm)	Peso
CD	40	39,83 €	280x105x65	0,34 kg



Tapa para perfil G1

Ref.	Unidades	Precio	Volumen (mm)	Peso
TG1	40	7,53 €	175x100x60	0,16 kg



Clip pasacables

Ref.	Unidades	Precio	Volumen (mm)	Peso
CP-40	40	13,46 €	420x105x65	0,40 kg



Taco químico

Ref.	Unidades	Precio	Volumen (mm)	Peso
S74	15	176,04 €	270x210x265	9,50 kg



Tamiz

Ref.	Unidades	Precio	Volumen (mm)	Peso
S75-85	100	22,63 €	400x200x120	0,56 kg
S75-130	100	24,77 €	400x200x120	0,75 kg



Tomatierras

Ref.	Unidades	Precio	Volumen (mm)	Peso
S13	10	4,85 €	175x100x60	0,10 kg
	50	20,73 €	175x100x60	0,34 kg



Ref.	Unidades	Precio	Volumen (mm)	Peso
S13.3	10	4,85 €	175x100x60	0,10 kg
	50	16,68 €	175x100x60	0,44 kg



Ref.	Unidades	Precio	Volumen (mm)	Peso
S13.4	10	4,05 €	175x100x60	0,12 kg
	50	16,68 €	175x100x60	0,44 kg



Accesorio para microinversor/optimizador

Ref.	Unidades	Precio	Volumen (mm)	Peso
S68	4	2,88 €	Unboxed	0,08 kg
Cambio embalaje	40	25,53 €	175x100x60	0,86 kg



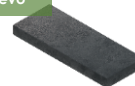
Ref.	Unidades	Precio	Anodizado	Volumen (mm)	Peso
S79	4	6,87 €	6,95 €	175x100x60	0,13 kg
	40	37,96 €	38,79 €	175x100x60	0,89 kg

Nuevo



Ref.	Unidades	Precio	Volumen (mm)	Peso
S69	4	3,83 €	175x100x60	0,13 kg
	40	20,00 €	280x105x65	0,92 kg

Nuevo



Ref.	Unidades	Precio	Volumen (mm)	Peso
LH	108	297,00 €	Unboxed	1188,00 kg

Accesorios

Para anodizados incluir el sufijo "A" a la referencia

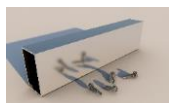


Ref.	Unidades	Crudo	Anodizado	Volumen (mm)	Peso
UG1	2	5,23 €	6,62 €	175x100x60	0,30 kg
	25	59,40 €	72,89 €	400x200x120	3,41 kg

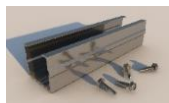


Ref.	Unidades	Precio	Volumen (mm)	Peso
UG1-B	25	70,72 €	400x200x120	3,41 kg

Lacado



Ref.	Unidades	Crudo	Anodizado	Volumen (mm)	Peso
UG2	2	11,35 €	12,68 €	280x105x65	0,63 kg
	40	192,11 €	212,09 €	400x200x250	11,03 kg



Ref.	Unidades	Crudo	Anodizado	Volumen (mm)	Peso
UG3	2	5,16 €	5,71 €	175x100x60	0,25 kg
	40	79,97 €	90,99 €	400x200x120	4,33 kg



Ref.	Unidades	Crudo	Anodizado	Volumen (mm)	Peso
UG6	2	4,66 €	90,99 €	175x100x60	0,21 kg
	25	44,72 €	51,24 €	400x200x80	2,04 kg

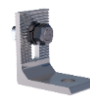


Ref.	Unidades	Crudo	Anodizado	Volumen (mm)	Peso
S37	2	24,03 €	23,99 €	420x105x65	1,02 kg
	20	205,68 €	209,57 €	400x200x250	9,91 kg

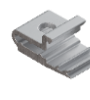
Nueva longitud.
L = 380 mm



Ref.	Unidades	Crudo	Anodizado	Volumen (mm)	Peso
S38	2	26,68 €	27,35 €	710x110x75	1,26 kg
	20	227,88 €	253,27 €	1480x140x80	9,95 kg



Ref.	Unidades	Crudo	Anodizado	Volumen (mm)	Peso
S01b	2	3,81 €	3,91 €	175x100x60	0,15 kg
	25	41,24 €	42,58 €	420x105x65	1,42 kg

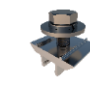


Ref.	Unidades	Crudo	Anodizado	Volumen (mm)	Peso
S01C	2	1,94 €	2,14 €	175x100x60	0,11 kg
	25	18,31 €	21,39 €	420x105x65	0,85 kg



Ref.	Unidades	Precio	Volumen (mm)	Peso
S01C-B	2	2,14 €	175x100x60	0,11 kg
	25	21,16 €	420x105x65	0,85 kg

Lacado



Ref.	Unidades	Precio	Volumen (mm)	Peso
S35	10	18,03 €	175x100x60	0,40 kg
	50	84,69 €	280x105x65	1,83 kg



Ref.	Unidades	Precio	Volumen (mm)	Peso
S36	10	7,18 €	175x100x60	0,30 kg
	100	50,93 €	280x105x65	2,67 kg



Ref.	Unidades	Precio	Volumen (mm)	Peso
CP1	1	174,66 €	S.C.	8,14 kg

CP1 Conjunto pernos cimentación PR1-PR2-PR3

Transporte Inferior a 2,4 metros

Accesorios - Kits de Unión

L=150 mm



Ref.	Unidades	Crudo	Anodizado	Volumen (mm)	Peso
S15	1	8,72 €	9,96 €	175x100x60	0,36 kg
S15.2	1	16,82 €	19,85 €	280x105x65	0,70 kg

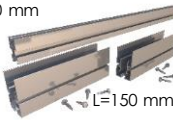
L=150 mm

Nuevo



Ref.	Unidades	Negro	Volumen (mm)	Peso
S15-B	1	9,62 €	175x100x60	0,36 kg

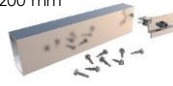
L=1050 mm



Ref.	Unidades	Crudo	Anodizado	Volumen (mm)	Peso
S16	1	40,66 €	50,31 €	1480x140x80	2,71 kg

L=150 mm

L=200 mm



Ref.	Unidades	Crudo	Anodizado	Volumen (mm)	Peso
S17	1	14,34 €	15,74 €	280x105x65	0,69 kg
S17.2	1	27,38 €	30,17 €	420x105x65	1,31 kg
S17.3	1	40,25 €	44,43 €	400x200x80	2,21 kg

Compatibles con kit de unión S15:
 Coplanares para teja: 01V - 02V - 02.1V - 02.2V - 02.3V - 02.4V
 Coplanares para chapa metálica: 01.1V - 03V - 04V
 Soportes inclinados: 08V - 09V - 10V - 11V - 12V - 13V-40V

Compatibles con kit de unión S15.2:
 Soportes inclinados: 42V

Compatibles con kit de unión S16:
 Soportes inclinados: 09H - 11H

Compatibles con kit de unión S17:
 Soportes inclinados: 14V - 14.1V - 15V

Compatibles con kit de unión S17.2:
 Soportes para terreno: 31V - 35V

Compatibles con kit de unión S17.3:
 Soportes para terreno: 33V - 37V

Transporte Inferior a 2,4 metros

Accesorios - Arriostramiento

Para anodizados incluir el sufijo "A" a la referencia

S.C. - Sin caja



Ref.	Unidades	Crudo	Anodizado	Volumen (mm)	Peso
S08-1600	1	7,27 €	9,45 €	S.C.	0,39 kg
	10	59,08 €	80,89 €	S.C.	3,91 kg
S08-1900	1	8,45 €	11,06 €	S.C.	0,46 kg
	10	68,26 €	95,23 €	S.C.	4,62 kg
S08-2200	1	11,03 €	15,37 €	S.C.	0,58 kg
	10	92,11 €	130,22 €	S.C.	5,82 kg
Transporte Inferior a 2,4 metros					
S08-2600	1	12,69 €	15,76 €	S.C.	0,69 kg
	10	108,99 €	137,03 €	S.C.	6,89 kg
Transporte Superior a 2,4 metros					



Ref.	Unidades	Crudo	Anodizado	Volumen (mm)	Peso
S09-3000	2	39,49 €	46,85 €	S.C.	2,55 kg
	10	189,03 €	225,86 €	S.C.	12,75 kg
S09-3500	2	45,42 €	54,01 €	S.C.	2,97 kg
	10	218,68 €	261,65 €	S.C.	14,85 kg
S09-4000	2	51,53 €	61,35 €	S.C.	3,39 kg
	10	248,54 €	297,65 €	S.C.	16,96 kg
Transporte Superior a 2,4 metros					



Accesorios - Perfiles

Para anodizados incluir el sufijo "A" a la referencia

Para acabado lacado incluir el sufijo "-B" a la referencia

S.C. - Sin caja

Ref.	Unidades	Crudo	Anodizado	Lacado negro	Volumen	Peso	Dimensiones palet
G1-1230	1	12,54 €	16,39 €	16,30 €	S.C.	1,01 kg	1230x26x50
	96	1.190,99 €	1.573,66 €	1.564,91 €	S.C.	104,60 kg	1230x500x500
G1-2200	1	22,43 €	29,20 €	31,91 €	S.C.	1,80 kg	2200x26x50
	96	2.153,34 €	2.802,74 €	2.964,40 €	S.C.	179,00 kg	2200x500x500
G1-2350	1	23,45 €	31,27 €	31,91 €	S.C.	2,00 kg	2350x26x50
	96	2.188,16 €	3.001,82 €	2.996,50 €	S.C.	190,00 kg	2350x400x400
G1-2400	1	24,45 €	31,99 €	47,72 €	S.C.	1,96 kg	2390x500x500
	96	2.295,26 €	3.071,24 €	4.580,99 €	S.C.	191,50 kg	2390x500x500
Transporte Inferior a 2,4 metros							
G1-3600	1	36,69 €	47,91 €	47,72 €	S.C.	3,00 kg	3600x26x50
	96	3.500,68 €	4.599,16 €	4.580,99 €	S.C.	289,00 kg	3600x500x500
G1-4400	1	44,85 €	58,67 €	62,41 €	S.C.	3,60 kg	4400x26x50
	96	4.305,51 €	5.632,41 €	5.825,03 €	S.C.	351,00 kg	4400x500x500
G1-4800	1	48,86 €	63,75 €	63,62 €	S.C.	4,00 kg	4800x26x50
	96	4.621,23 €	6.119,56 €	6.107,98 €	S.C.	383,00 kg	4800x500x500
Transporte Superior a 2,4 metros							



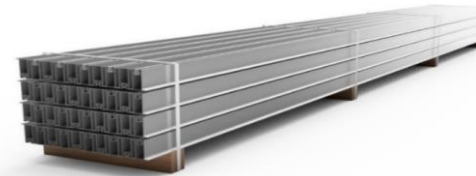
Para anodizados incluir el sufijo "A" a la referencia

S.C. - Sin caja



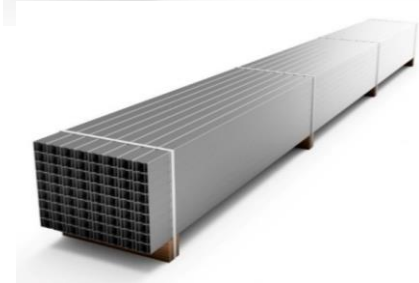
Ref.	Unidades	Crudo	Anodizado	Volumen (mm)	Peso	Dimensiones palet
G2-2350	1	31,87 €	43,68 €	S.C.	2,60 kg	2350x26x50
	48	1.487,40 €	2.038,46 €	S.C.	129,40 kg	2350x500x500
Transporte Inferior a 2,4 metros						

G2-4800	1	68,03 €	86,97 €	S.C.	5,20 kg	4800x55x70
	48	3.174,36 €	4.058,43 €	S.C.	252,80 kg	4800x500x500
Transporte Superior a 2,4 metros						



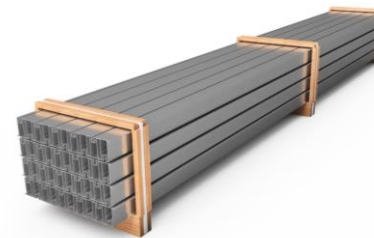
Ref.	Unidades	Crudo	Anodizado	Volumen (mm)	Peso	Dimensiones palet
G3-2350	1	18,95 €	26,14 €	S.C.	1,60 kg	2350x26x50
	96	1.768,63 €	2.439,35 €	S.C.	152,90 kg	2350x505x375
Transporte Inferior a 2,4 metros						

G3-4800	1	38,21 €	53,39 €	S.C.	3,20 kg	4800x44x45
	96	3.565,71 €	4.982,49 €	S.C.	305,52 kg	4800x505x375
Transporte Superior a 2,4 metros						



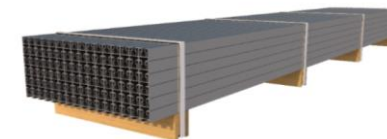
Ref.	Unidades	Crudo	Anodizado	Volumen (mm)	Peso	Dimensiones palet
G4-2350	1	36,55 €	49,59 €	S.C.	3,00 kg	2350x26x50
	48	1.705,21 €	2.313,97 €	S.C.	146,80 kg	2350x500x500
Transporte Inferior a 2,4 metros						

G4-4800	1	72,85 €	90,08 €	S.C.	6,00 kg	4800x26x29
	48	3.399,63 €	4.726,39 €	S.C.	291,30 kg	4800x500x500
Transporte Superior a 2,4 metros						



Ref.	Unidades	Crudo	Anodizado	Volumen (mm)	Peso	Dimensiones palet
G6-2350	1	15,77 €	7,99 €	S.C.	1,30 kg	2350x26x50
	96	1.471,14 €	745,38 €	S.C.	124,90 kg	2350x500x500
Transporte Inferior a 2,4 metros						

G6-4800	1	31,02 €	46,51 €	S.C.	2,60 kg	4800x26x29
	96	2.894,67 €	4.464,65 €	S.C.	248,50 kg	4800x471x273
Transporte Superior a 2,4 metros						





SUNFER


Transporte





Transporte longitud inferior a 2,4 metros


Provincias	Peso (kg)												
	1 - 20	21 - 40	41 - 60	61 - 80	81 - 100	101 - 150	151 - 200	201 - 250	251 - 350	351 - 450	451 - 600	601 - 800	801-1000
Álava	17,1	26,1	35,1	39,1	45,3	52,2	63,9	74,1	99,2	118,1	154,6	202,8	241,2
Albacete	17,1	26,1	35,1	39,1	41,1	46,1	55,6	63,4	84,7	98,9	128,9	168,9	198,6
Alicante	17,1	26,1	35,1	39,1	21,7	25,8	29,8	38,5	45,9	51,6	63,5	81,9	88,1
Almería	17,1	26,1	35,1	39,1	41,1	46,1	55,6	63,4	84,7	98,9	128,9	168,9	198,6
Asturias	17,1	26,1	35,1	39,1	51,8	59,4	73,1	84,9	113,4	135,3	176,9	230,3	274,3
Ávila	17,1	26,1	35,1	39,1	54,6	62,6	77,1	89,5	120,0	143,1	187,5	244,8	291,5
Badajoz	17,1	26,1	35,1	39,1	51,7	59,4	73,1	84,9	113,4	135,3	176,9	230,3	274,3
Barcelona	17,1	26,1	35,1	39,1	24,6	31,1	35,3	42,2	49,8	61,4	79,6	100,4	120,1
Burgos	17,1	26,1	35,1	39,1	54,6	62,6	77,1	89,5	120,0	143,1	187,5	244,8	291,5
Cáceres	17,1	26,1	35,1	39,1	54,6	62,6	77,1	89,5	120,1	143,1	187,5	244,8	291,5
Cádiz	17,1	26,1	35,1	39,1	50,4	57,2	69,7	80,3	107,3	126,7	165,5	216,1	255,6
Cantabria	17,1	26,1	35,1	39,1	54,1	62,0	76,3	88,6	118,9	141,8	185,7	242,4	288,7
Castellón	17,1	26,1	35,1	39,1	21,6	25,7	29,7	38,4	45,9	51,5	63,4	81,8	88,1
Ciudad Real	17,1	26,1	35,1	39,1	45,3	52,2	63,9	74,1	99,2	118,1	154,6	202,8	241,2
Córdoba	17,1	26,1	35,1	39,1	44,5	50,1	60,5	69,4	92,3	108,1	140,8	183,8	216,3
Coruña	17,1	26,1	35,1	39,1	54,6	62,6	77,1	89,5	120,1	143,1	187,5	244,8	291,5
Cuenca	17,1	26,1	35,1	39,1	51,2	58,8	72,4	84,1	112,3	134,1	175,2	228,2	271,8
Girona	17,1	26,1	35,1	39,1	25,8	35,7	40,7	47,4	60,3	75,6	92,7	117,3	140,0
Granada	17,1	26,1	35,1	39,1	44,5	50,3	60,7	69,5	92,8	108,8	142,1	186,2	219,4
Guadalajara	17,1	26,1	35,1	39,1	50,4	57,2	69,7	80,3	107,3	126,7	165,5	216,1	255,6
Guipuzcoa	17,1	26,1	35,1	39,1	45,3	52,2	63,9	74,1	99,2	118,1	154,6	202,8	241,2
Huelva	17,1	26,1	35,1	39,1	49,7	59,2	75,1	88,9	121,1	148,1	196,4	258,0	312,2
Huesca	17,1	26,1	35,1	39,1	45,3	52,2	63,9	74,1	99,2	118,1	154,6	202,8	241,2
Jaén	17,1	26,1	35,1	39,1	44,5	50,1	60,5	69,4	92,3	108,1	140,8	183,8	216,3
La Rioja	17,1	26,1	35,1	39,1	44,5	50,3	60,7	69,5	92,8	108,8	142,1	186,2	219,4
León	17,1	26,1	35,1	39,1	50,4	57,2	69,7	80,3	107,3	126,7	165,5	216,1	255,6
Lleida	17,1	26,1	35,1	39,1	26,0	36,7	41,0	47,8	61,3	78,2	95,0	124,0	147,6
Lugo	17,1	26,1	35,1	39,1	51,7	59,4	73,1	84,9	113,4	135,3	176,9	230,3	274,3
Madrid	17,1	26,1	35,1	39,1	23,3	29,5	33,4	39,9	47,1	58,1	75,3	95,0	113,6
Málaga	17,1	26,1	35,1	39,1	45,3	52,2	63,9	74,1	99,2	118,1	154,6	202,8	241,2
Murcia	17,1	26,1	35,1	39,1	21,6	25,7	29,7	38,4	45,9	51,5	63,4	81,8	88,1
Navarra	17,1	26,1	35,1	39,1	44,6	50,4	60,8	69,6	92,9	108,9	142,1	186,3	219,5
Orense	17,1	26,1	35,1	39,1	51,8	59,5	73,1	84,9	113,5	135,4	176,9	230,3	274,3
Palencia	17,1	26,1	35,1	39,1	51,8	59,5	73,1	84,9	113,5	135,4	176,9	230,3	274,3
Pontevedra	17,1	26,1	35,1	39,1	54,7	62,7	77,2	89,5	120,1	143,2	187,5	244,8	291,5
Salamanca	17,1	26,1	35,1	39,1	51,8	59,5	73,1	84,9	113,5	135,4	176,9	230,3	274,3
Segovia	17,1	26,1	35,1	39,1	51,8	59,5	73,1	84,9	113,5	135,4	176,9	230,3	274,3
Sevilla	17,1	26,1	35,1	39,1	45,4	52,3	63,9	74,1	99,3	118,1	154,6	202,8	241,2
Soria	17,1	26,1	35,1	39,1	49,8	59,3	75,2	89,0	121,2	148,2	196,4	258,1	312,3
Tarragona	17,1	26,1	35,1	39,1	23,4	29,5	33,5	39,9	47,2	58,2	75,4	95,1	113,6
Teruel	17,1	26,1	35,1	39,1	51,3	58,9	72,4	84,2	112,4	134,1	175,2	228,2	271,8
Toledo	17,1	26,1	35,1	39,1	50,5	57,3	69,8	80,4	107,4	126,8	165,6	216,1	255,7
Valencia	17,1	26,1	35,1	39,1	17,8	22,1	26,3	30,6	38,0	42,6	54,0	63,4	77,0
Valladolid	17,1	26,1	35,1	39,1	44,6	50,3	60,7	69,5	92,8	108,8	142,1	186,2	219,4
Vizcaya	17,1	26,1	35,1	39,1	50,5	57,3	69,8	80,4	107,4	126,8	165,6	216,1	255,7
Zamora	17,1	26,1	35,1	39,1	54,1	62,0	76,3	88,6	118,9	141,8	185,7	242,4	288,7
Zaragoza	17,1	26,1	35,1	39,1	41,1	46,1	55,6	63,4	84,7	98,9	128,9	168,9	198,6
Mallorca	22,3	28,9	35,7	42,5	49,1	74,0	87,4	103,9	136,9	170,0	218,2	281,9	345,4
Menorca-Ibiza	26,1	34,6	43,7	52,4	61,1	90,0	105,5	124,4	162,4	200,4	253,9	323,5	392,8
Formentera	22,3	28,9	35,7	42,5	49,1	74,0	87,4	103,9	136,9	170,0	218,2	281,9	345,4
Tenerife, G. Cana	63,8	59,9	60,3	60,6	60,9	70,6	82,4	94,1	117,6	141,1	176,4	223,4	270,4
Lanzarote	92,0	92,4	92,8	93,1	93,5	94,4	95,4	98,2	123,3	148,5	186,2	236,4	286,7
Restos Islas Canar	89,2	89,6	89,9	90,3	90,7	91,7	92,7	100,8	126,9	153,1	192,3	244,7	297,0
Portugal	26,1	33,1	42,7	48,9	54,7	67,1	78,9	94,1	127,6	153,2	192,1	241,1	272,7



 Plazo de entrega 24h-48h

 Plazo de entrega 24-48h

 Plazos de entrega entre 24-48h
aprox. en función del destino

 Plazos de entrega entre 6-12 días
aprox. en función del día de embarque

Estas tarifas permanecerán vigentes mientras SUNFER ESTRUCTURAS, S.L.U. lo considere oportuno.

En cualquier caso, nos reservamos el derecho de cambiar algunas zonas o agencias de transporte, siempre en beneficio de nuestros clientes.

El descuento no aplica a los precios de transporte



Transporte longitud superior a 2,4 metros



Provincias	Peso (kg)												
	1 - 20	21 - 40	41 - 60	61 - 80	81 - 100	101 - 150	151 - 200	201 - 250	251 - 350	351 - 450	451 - 600	601 - 800	801-1000
Álava	74,1	74,1	74,1	74,1	74,1	74,1	74,1	88,6	113,6	144,8	175,8	229,5	273,2
Albacete	74,1	74,1	74,1	74,1	74,1	74,1	74,1	74,1	87,2	107,6	139,4	175,8	209,9
Alicante	74,1	74,1	74,1	74,1	74,1	74,1	74,1	74,1	79,3	91,3	134,5	159,3	184,4
Almería	74,1	74,1	74,1	74,1	74,1	74,1	74,1	88,6	113,5	144,7	175,7	229,4	273,1
Asturias	74,1	74,1	74,1	74,1	74,1	76,6	90,4	105,8	133,2	164,8	206,8	261,8	327,4
Ávila	74,1	74,1	74,1	74,1	74,1	74,1	74,1	88,6	113,5	144,7	175,7	229,4	273,1
Badajoz	74,1	74,1	74,1	74,1	74,1	76,6	90,4	105,8	133,2	164,8	206,8	261,8	327,4
Barcelona	74,1	74,1	74,1	74,1	74,1	74,1	74,1	87,1	107,5	139,3	175,7	229,4	273,1
Burgos	74,1	74,1	74,1	74,1	74,1	74,1	74,1	88,6	113,5	144,7	175,7	229,4	273,1
Cáceres	74,1	74,1	74,1	74,1	74,1	76,6	90,4	105,8	133,2	164,8	206,8	261,8	327,4
Cádiz	74,1	74,1	74,1	74,1	74,1	76,6	90,4	105,8	133,2	164,8	206,8	261,8	327,4
Cantabria	74,1	74,1	74,1	74,1	74,1	76,6	90,4	105,8	133,2	164,8	206,8	261,8	327,4
Castellón	74,1	74,1	74,1	74,1	74,1	74,1	74,1	74,1	79,3	91,3	134,5	159,3	184,4
Ciudad Real	74,1	74,1	74,1	74,1	74,1	74,1	74,1	88,6	113,5	144,7	175,7	229,4	273,1
Córdoba	74,1	74,1	74,1	74,1	74,1	74,1	74,1	87,7	111,7	139,9	171,3	216,9	259,1
Coruña	74,1	74,1	74,1	74,1	74,1	76,6	90,4	105,8	133,2	164,8	206,8	261,8	327,4
Cuenca	74,1	74,1	74,1	74,1	74,1	74,1	74,1	87,7	111,7	139,9	171,3	216,9	259,1
Girona	74,1	74,1	74,1	74,1	74,1	74,1	74,1	87,7	111,7	139,9	171,3	216,9	259,1
Granada	74,1	74,1	74,1	74,1	74,1	74,1	74,1	87,7	111,7	139,9	171,3	216,9	259,1
Guadalajara	74,1	74,1	74,1	74,1	74,1	74,1	74,1	87,7	111,7	139,9	171,3	216,9	259,1
Guipuzcoa	74,1	74,1	74,1	74,1	74,1	74,1	74,1	88,6	113,5	144,7	175,7	229,4	273,1
Huelva	74,1	74,1	74,1	74,1	74,1	76,6	90,4	105,8	133,2	164,8	206,8	261,8	327,4
Huesca	74,1	74,1	74,1	74,1	74,1	74,1	74,1	87,7	111,7	139,9	171,3	216,9	259,1
Jaén	74,1	74,1	74,1	74,1	74,1	74,1	74,1	87,7	111,7	139,9	171,3	216,9	259,1
La Rioja	74,1	74,1	74,1	74,1	74,1	74,1	74,1	88,6	113,5	144,7	175,7	229,4	273,1
León	74,1	74,1	74,1	74,1	74,1	74,1	74,1	88,6	113,5	144,7	175,7	229,4	273,1
Lleida	74,1	74,1	74,1	74,1	74,1	74,1	74,1	88,6	113,5	144,7	175,7	229,4	273,1
Lugo	74,1	74,1	74,1	74,1	74,1	76,6	90,4	105,8	133,2	164,8	206,8	261,8	327,4
Madrid	74,1	74,1	74,1	74,1	74,1	74,1	74,1	74,1	87,1	107,5	139,3	175,7	209,9
Málaga	74,1	74,1	74,1	74,1	74,1	74,1	74,1	87,7	111,7	139,9	171,3	216,9	259,1
Murcia	74,1	74,1	74,1	74,1	74,1	74,1	74,1	74,1	87,1	107,5	139,3	175,7	209,9
Navarra	74,1	74,1	74,1	74,1	74,1	74,1	74,1	88,6	113,5	144,7	175,7	229,4	273,1
Orense	74,1	74,1	74,1	74,1	74,1	76,6	90,4	105,8	133,2	164,8	206,8	261,8	327,4
Palencia	74,1	74,1	74,1	74,1	74,1	74,1	74,1	88,6	113,5	144,7	175,7	229,4	273,1
Pontevedra	74,1	74,1	74,1	74,1	74,1	76,6	90,4	105,8	133,2	164,8	206,8	261,8	327,4
Salamanca	74,1	74,1	74,1	74,1	74,1	74,1	74,1	88,6	113,5	144,7	175,7	229,4	273,1
Segovia	74,1	74,1	74,1	74,1	74,1	74,1	74,1	88,6	113,5	144,7	175,7	229,4	273,1
Sevilla	74,1	74,1	74,1	74,1	74,1	74,1	74,1	87,7	111,7	139,9	171,3	216,9	259,1
Soria	74,1	74,1	74,1	74,1	74,1	74,1	74,1	87,7	111,7	139,9	171,3	216,9	259,1
Tarragona	74,1	74,1	74,1	74,1	74,1	74,1	74,1	74,1	87,1	107,5	139,3	175,7	209,9
Teruel	74,1	74,1	74,1	74,1	74,1	74,1	74,1	87,7	111,7	139,9	171,3	216,9	259,1
Toledo	74,1	74,1	74,1	74,1	74,1	74,1	74,1	87,7	111,7	139,9	171,3	216,9	259,1
Valencia	74,1	74,1	74,1	74,1	74,1	74,1	74,1	74,1	74,1	85,5	110,2	138,3	162,1
Valladolid	74,1	74,1	74,1	74,1	74,1	74,1	74,1	88,6	113,5	144,7	175,7	229,4	273,1
Vizcaya	74,1	74,1	74,1	74,1	74,1	74,1	74,1	88,6	113,5	144,7	175,7	229,4	273,1
Zamora	74,1	74,1	74,1	74,1	74,1	74,1	74,1	88,6	113,5	144,7	175,7	229,4	273,1
Zaragoza	74,1	74,1	74,1	74,1	74,1	74,1	74,1	87,1	107,5	139,3	175,7	209,9	259,1
Mallorca	25,9	33,6	41,6	49,4	57,2	86,2	101,8	121,1	159,6	198,2	254,4	328,7	402,8
Menorca-ibiza	30,3	40,3	50,8	61,0	71,2	104,9	123,0	145,0	189,4	233,6	296,0	377,3	458,2
Formentera	25,9	33,6	41,6	49,4	57,2	86,2	101,8	121,1	159,6	198,2	254,4	328,7	402,8
Tenerife, G. Cana	87,7	100,6	114,1	134,1	152,8	186,9	221,2	251,8	311,4	372,4	451,8	575,3	686,5
lanzarote	165,8	151,1	173,1	200,9	228,8	297,5	355,1	414,1	518,4	607,6	733,1	936,7	1128,9
Restos islas Canar	138,2	151,1	173,1	200,9	228,9	297,5	355,1	414,1	518,5	607,6	733,1	936,7	1128,9
Portugal	74,1	74,1	74,1	85,7	95,8	116,2	136,9	162,9	221,3	266,1	332,9	417,9	472,7

Plazos de entrega entre 48-96h
aprox. en función del destino

Plazos de entrega entre 24-48h
aprox. en función del destino

Plazos de entrega entre 6-12 días
aprox. en función del día de embarque

Producto: Marquesinas para aparcamientos NO incluido

Estas tarifas permanecerán vigentes mientras SUNFER ESTRUCTURAS, S.L.U. lo considere oportuno.

En cualquier caso, nos reservamos el derecho de cambiar algunas zonas o agencias de transporte, siempre en beneficio de nuestros clientes.

El descuento no aplica a los precios de transporte

